

業界初 SZ-7000

選ぶならこの一台



観察・記録・計測・編集の4機能を搭載! 全ての性能は標準をクリア!

業界初

観察

新方式3,000万画素相当の
高解像度を実現

業界初

計測

簡易計測から自動計測まで
選択可能

業界
最大

記録

160GB大容量
ハードディスクを搭載

業界初

編集

レポート出力機能を
搭載

業界初BTO方式マイクロスコープ

解析の「観察」「記録」「計測」「編集」の各状況に応じて最適のシステムを構築できます。

観察

3000万画素相当の
超高精細画像

業界最大クラス

新方式メモリーピクセルシフト方式の採用により6400×4800ピクセル3000万画素相当の超高精細画像を実現、解析の正確性を限界まで追求しました。

照明

光源選択が可能

業界初

照明用の光源には、メタルハライド、ハロゲン、LEDの3タイプを用意しました。観察の目的と光源の特徴から最適のシステムを選択できるようにしました。

測定

簡易計測から自動計測
まで選択可能

業界初

2点間距離、角度、半径、面積などの基本的な手動計測は標準装備、また解析テーマによって色抽出、自動計測、ヒストグラムなどの高度な計測をオプションで用意しました。計測が不要なお客様にはレスオプションでのプライスダウンも可能にしました。

記録

160GBの大容量
ハードディスク内蔵

業界最大

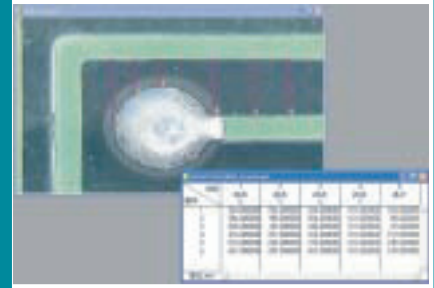
業界最大の大容量ハードディスク搭載により最大約28万枚の画像が本体に保存できます。

記録

6種類の記録媒体の対応

業界最多

DVD、CD-R、SDカード、CFカード、スマートメディア、メモリースティックの6種類の記録メディアに対応、他の機器との画像データのやりとりをスムーズに行うことができます。

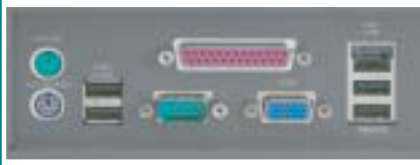


編集

1000ベース
LAN対応

業界最速

PCとのインターフェースは、LANとUSB 2.0を標準装備、LANは1000ベースにも標準で対応しておりますので、ネットワーク上でもストレスなく活用できます。



編集

レポート出力機能
(オプション)

業界初

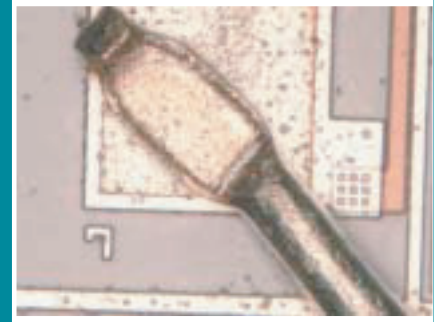
観察画像からダイレクトに報告書のフォーマットに画像を出力します。PCに転送せず、マイクロスコープ本体で報告書の作成が可能です。



編集

深度合成機能
(オプション)

オプションで深度合成機能を用意しました。複数の画像からピントの合った部分を抽出し合成することで、深度の深い画像を作成することができます。



編集

3D表示機能
(オプション)

オプションで3D表示機能を用意しました。深度合成した画像を自由な角度から観察することができます。



レンズ

0倍～7000倍まで対応の
豊富なレンズバリエーション

レンズは0倍～7000倍までを用意しました。またアダプタ類も充実していますので、観察したいものに合わせた最適なシステムを構築できます。



その他

B.T.O方式を採用

業界初

今までのマイクロスコープはメーカーが設定した環境の中で使用するというものでしたが、B.T.O(ビルトトゥーオーダー)方式を採用し、お客様の要望に出来るだけ対応できるようにシステム構成にしました。

scalar スカラ株式会社
IMPRESSIVE WORKS <http://www.scalar.co.jp>

本社 〒160-0023 東京都新宿区西新宿1-22-2 新宿サンエービル
Tel: 03-3348-0181(代) Fax: 03-3348-0188
E-mail: info@scalar.co.jp

●このカタログは、2007年9月現在のものです。●製品の的外観・仕様は、変更することがあります。
●製品の色は、印刷物ですので実際の色と若干異なる場合があります。

200410-200605-50000-3