

AirMicro for Windows

アプリケーション

ご利用ガイド

1. はじめに

スカラ社製 AirMicro をウィンドウズ・パソコン（Windows 7,Vista,XP）で利用いただくためのアプリケーション「AirMicro for Windows」について説明いたします。

2. 環境設定

AirMicro をご利用いただくにはワイアレスネットワークの設定を行う必要があります。ワイアレスネットワークの設定として、

- ① SSID を選択して接続
- ② 固定 IP アドレスの設定

と、ファイアウォールの設定が必要です。

Windows 7 の場合

コントロールパネル（カテゴリ表示）→ネットワークの状態とタスクの表示→
関連項目（Windows ファイヤーウォール）→Windows ファイアウォールの有効化または無効化
により設定を呼び出すことができます。

Vista の場合

コントロールパネル（クラシック表示）→Windows ファイヤーウォール→設定変更
により設定を呼び出すことができます。

XP の場合

コントロールパネル→Windows ファイヤーウォールにより設定を呼び出すことができます。

Windows7 の場合

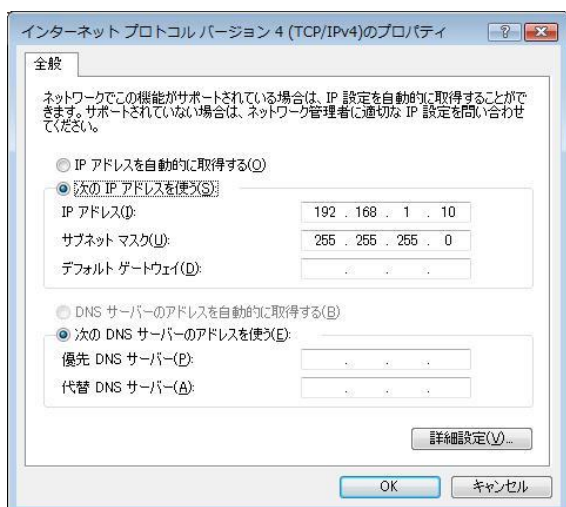
① SSID を選択して接続

- ・コントロールパネル（カテゴリ表示）→ネットワークの状態とタスクの表示を選択します。
- ・ネットワーク設定の変更から「ネットワークに接続」を選択します。
- ・現れるダイアログで目的の AirMicro の SSID を選択し接続ボタンにより接続します。



② 固定 IP アドレスの設定

- ・コントロールパネル (カテゴリ表示) → ネットワークの状態とタスクの表示を選択します。
- ・左側のタスクに現れる「アダプタの設定の変更」を選択します。
- ・「ネットワーク接続」ダイアログで・ワイヤレスネットワーク接続のアイコンを選択し右クリックしポップアップメニューから「プロパティ」を選択します。
- ・「ワイヤレスネットワーク接続のプロパティ」からインターネットプロトコルバージョン 4 (TCP/IPv4) を選択しプロパティボタンをクリックします。
- ・「インターネットプロトコルバージョン 4 (TCP/IPv4)のプロパティ」のダイアログで「次の IP アドレスを使う」を選択し、IP アドレスとサブネットアドレスを入力します。」

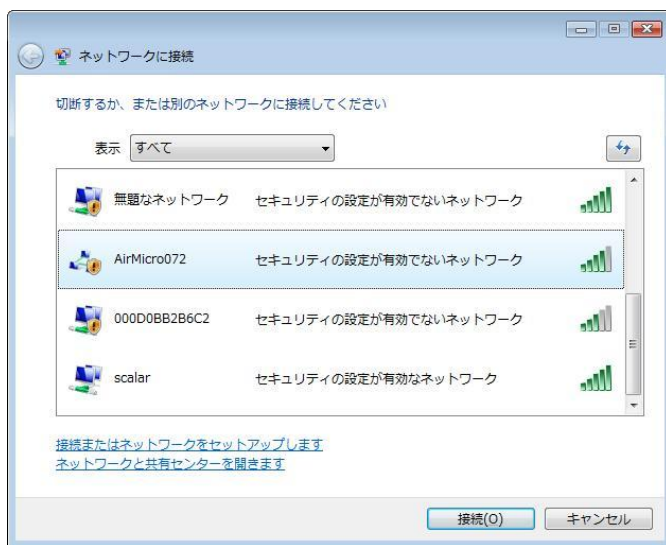


IP アドレスには、192 . 168 . XXX . YYYを入力します。
 XXX は選択した SSID : AirMicroXXX の XXX の値を指定します。
 ※XXX が 3 ケタに満たない場合は 0 を埋める必要はありません。
 YYY は、2 ~ 254 で他と重複しない値を指定してください。

Vista の場合

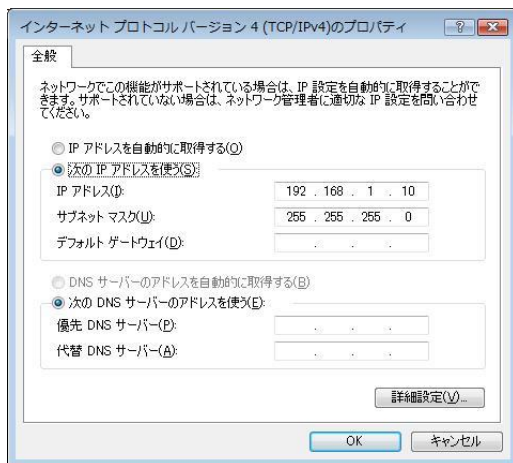
③ SSID を選択して接続

- ・コントロールパネル（クラシック表示）→ネットワークと共有センターを選択します。
- ・左側のタスクに現れる「ネットワークに接続」を選択します。
- ・「ネットワーク接続」ダイアログで目的の AirMicro の SSID を選択し右下の接続ボタンにより接続します。



④ 固定 IP アドレスの設定

- ・コントロールパネル（クラシック表示）→ネットワークと共有センターを選択します。
- ・左側のタスクに現れる「ネットワークの管理」を選択します。
- ・「ネットワーク接続」ダイアログで・ワイヤレスネットワーク接続のアイコンを選択し右クリックしポップアップメニューから「プロパティ」を選択します。
- ・「ワイヤレスネットワーク接続のプロパティ」からインターネットプロトコルバージョン 4 (TCP/IPv4) を選択しプロパティボタンをクリックします。
- ・「インターネットプロトコルバージョン 4 (TCP/IPv4) のプロパティ」のダイアログで「次の IP アドレスを使う」を選択し、IP アドレスとサブネットアドレスを入力します。」



IP アドレスには、1 9 2 . 1 6 8 . XXX . YYY を入力します。
XXX は選択した SSID : AirMicroXXX の XXX の値を指定します。
※XXX が 3 ケタに満たない場合は 0 を埋める必要はありません。
YYY は、2 ~ 2 5 4 で他と重複しない値を指定してください。

XP の場合

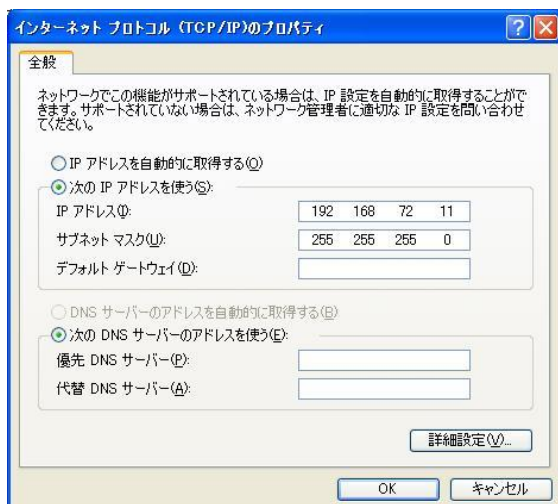
⑤ SSID を選択して接続

- ・コントロールパネル (クラシック表示) →ネットワーク接続のダイアログを表示しワイヤレスネットワーク接続のアイコンを選択します。
- ・左側のネットワークタスクに現れる「利用できるワイヤレスネットワークの表示」を選択します。
- ・「ワイヤレスネットワーク接続」ダイアログで目的の AirMicro の SSID を選択し右下の接続ボタンにより接続します。



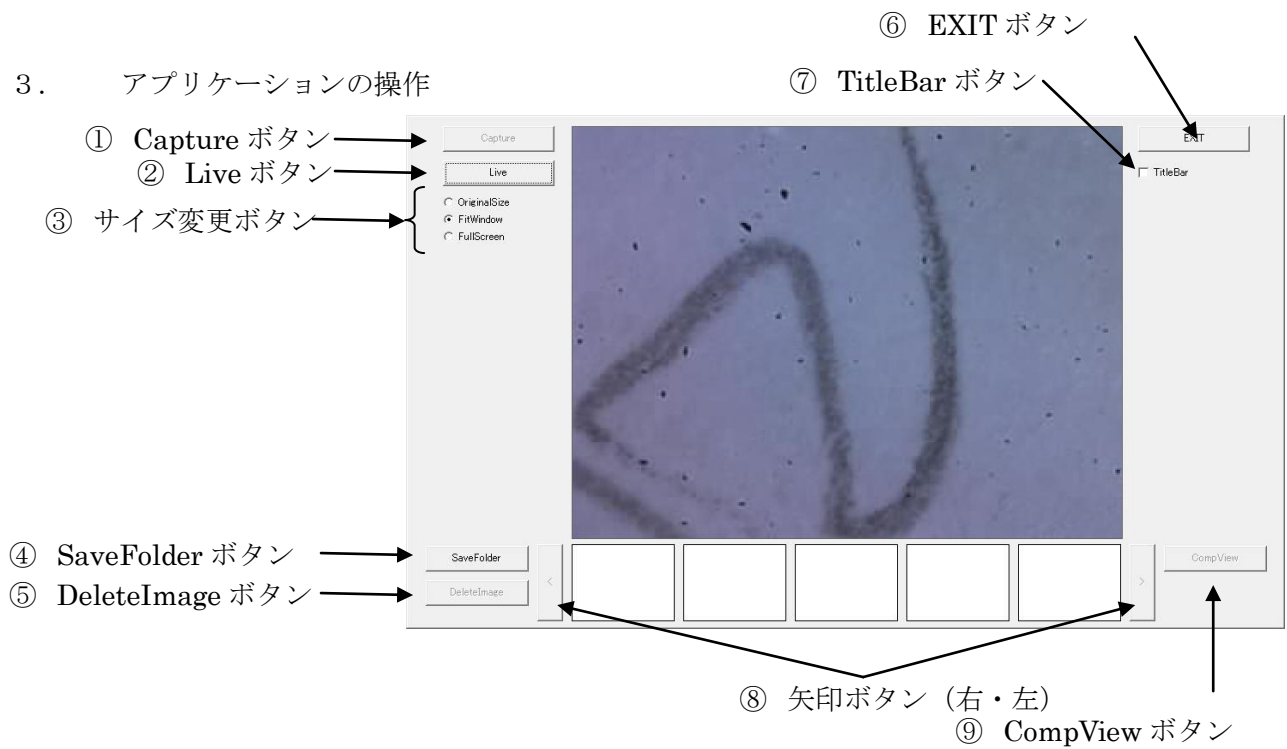
⑥ 固定 IP アドレスの設定

- ・コントロールパネル (クラシック表示) →ネットワーク接続のダイアログを表示します。
- ・ワイアレスネットワーク接続のアイコンを選択し右クリックしポップアップメニューから「プロパティ」を選択します。
- ・「ワイヤレスネットワーク接続のプロパティ」からインターネットプロトコル (TCP/IP) を選択しプロパティボタンをクリックします。
- ・「インターネットプロトコル(TCP/IP)のプロパティ」のダイアログで「次の IP アドレスを使う」を選択し、IP アドレスとサブネットアドレスを入力します。」



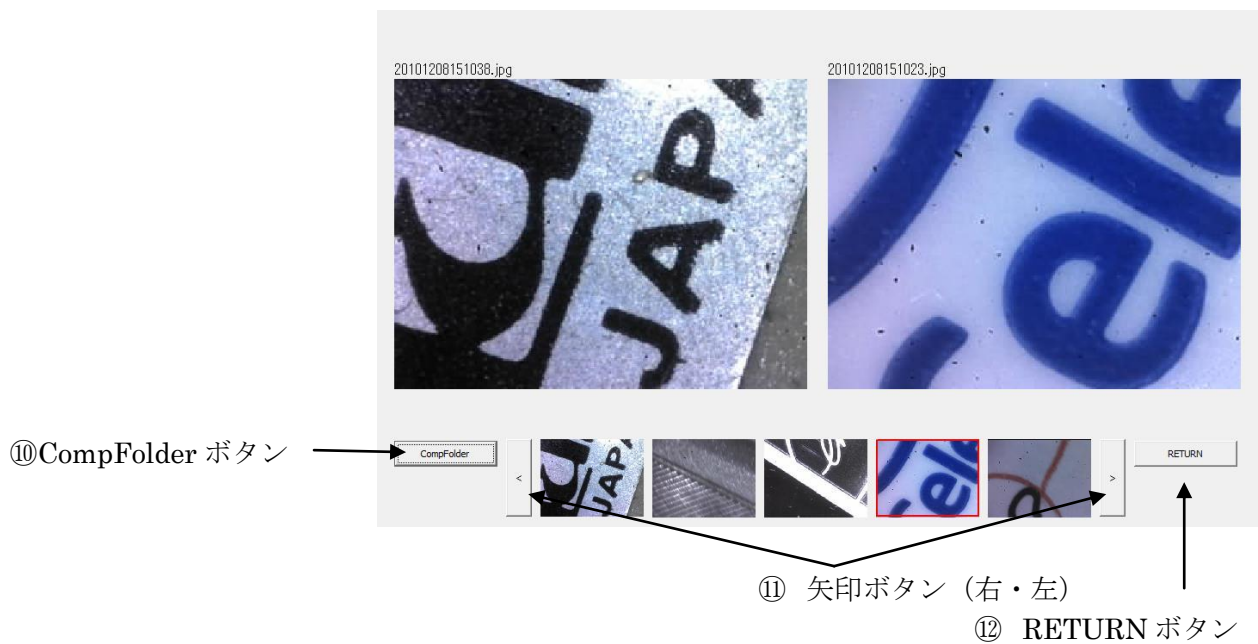
IP アドレスには、192.168.XXX.YYYを入力します。
XXX は選択した SSID : AirMicroXXX の XXX の値を指定します。
※XXX が 3 ケタに満たない場合は 0 を埋める必要はありません。
YYY は、2～254 で他と重複しない値を指定してください。

3. アプリケーションの操作



アプリケーションを起動すると上記のようなウィンドウ「起動画面」が現れます。

また、⑨CompView ボタンを選択すると下記のウィンドウ「CompView」が現れます。



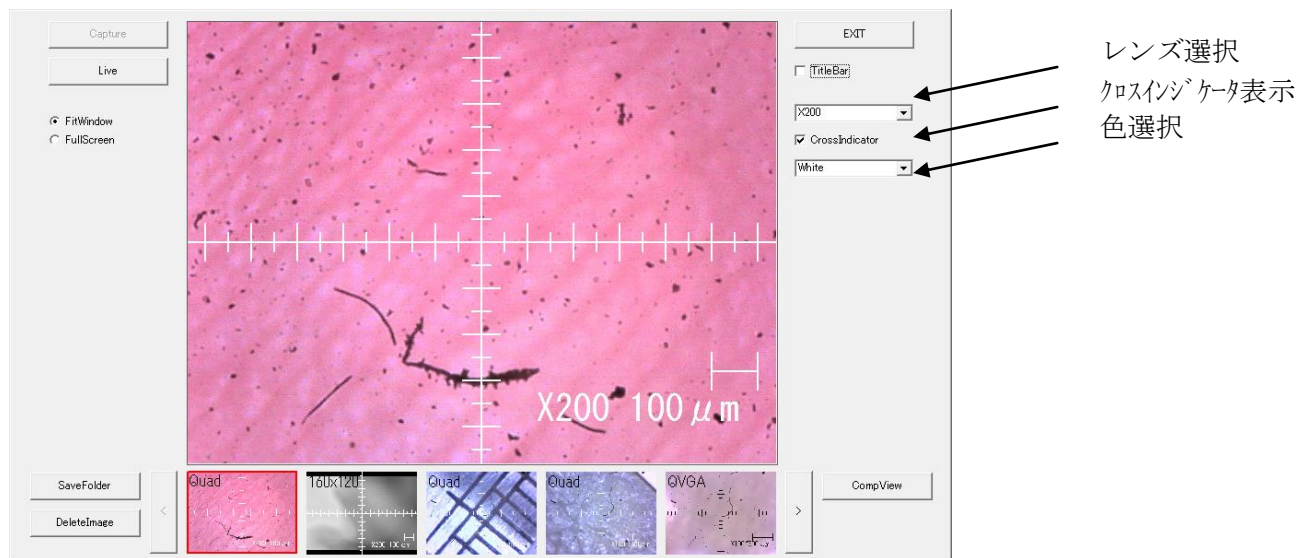
それぞれのウィンドウごとに各ボタンの機能を説明します。

	ボタン名称	機能
起動画面	① Capture ボタン	表示されている画像を取り込みます。
	② Live ボタン	Live-Freeze を切り替えます。
	③ サイズ変更ボタン	表示サイズを切り替えます。 <ul style="list-style-type: none"> ・ OriginalSize は、入力された画像サイズを拡大せず表示します。 ・ FitWindow は、入力された画像サイズにかかわらず 640x480 の解像度で表示します。 ・ FullScreen は、全画面表示にします。ESC キーで元に戻ります。 ※バージョン 1.4 より OriginalSize は削除しました。
	④ SaveFolder ボタン	取り込んだ画像の保存するフォルダーを指定します。 Default は EXE ファイルと同じ位置に保存します。
	⑤ DeleteImage ボタン	サムネール表示画像を選択しているとき選択可能になり選択した画像を削除します。
	⑥ EXIT ボタン	プログラムを終了します。
	⑦ TitleBar ボタン	チェックを付けることでウィンドウにタイトルバーを付加します。タイトルバーを使ってウィンドウを移動します。
	⑧ 矢印ボタン (右・左)	サムネール画像をスクロールします。
	⑨ CompView ボタン	CompView ウィンドウに切り替えます。サムネール画像を選択しているときに選択可能になります。
CompView	⑩ CompFolder ボタン	CompView ウィンドウの右側に表示する比較画像を読み込むフォルダーを指定します。 Default は SaveFolder と同一です。
	⑪ 矢印ボタン (右・左)	サムネール画像をスクロールします。
	⑫ RETURN ボタン	起動画面に戻ります。

起動画面では、AirMicro 本体のボタン操作でも Live-Freeze を切り替える事が出来ます。また、ボタンを長押しすることで静止画を取り込むことができます。

CompView 画面では、起動画面で選択されたサムネール画像を左側に表示し右側には CompFolder に保存された画像を比較画像として表示します。比較画像は CompView 画面下のサムネール画像の選択を切り替えることで変更できます。

以下は、バージョン1.4の起動画面



起動画面2	⑬ レンズ選択	プレビューで表示するスケールを指定。 (nil),X30,X50,X100,X200,X400 から選択。 (nil)を選択した場合は表示されません。
	⑭ クロスインジケータ表示	クロスインジケータの表示 ON/OFF を切り替えます。
	⑮ 色選択	Black,White,Red から選択します。

AirMicro 本体のボタンを押し下げて静止画をキャプチャー（撮影）するとサムネールに追加されます。サムネール表示では、画像の解像度をサムネールの上に表示します。ただし、以下の解像度については文字列で表示します。

- 320x240 →QVGA
- 640x480 →VGA
- 1280x960→Quad

以上