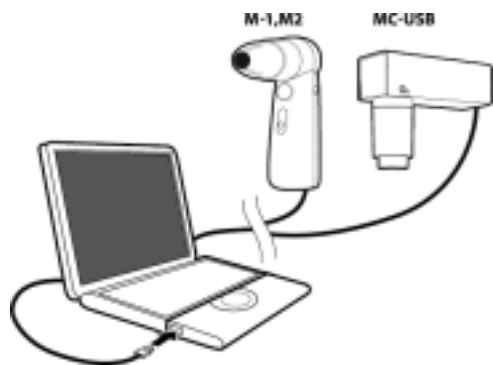


ドライバの更新

Windows2000

ドライバソフトがバージョンアップされた時に、最新のドライバに更新(入れ替え)する必要があります。

ここでは、ドライバの更新の仕方について説明します。



コンピュータ本体の USB ポートに、USB マイクロスコープのコネクタを差し込みます。

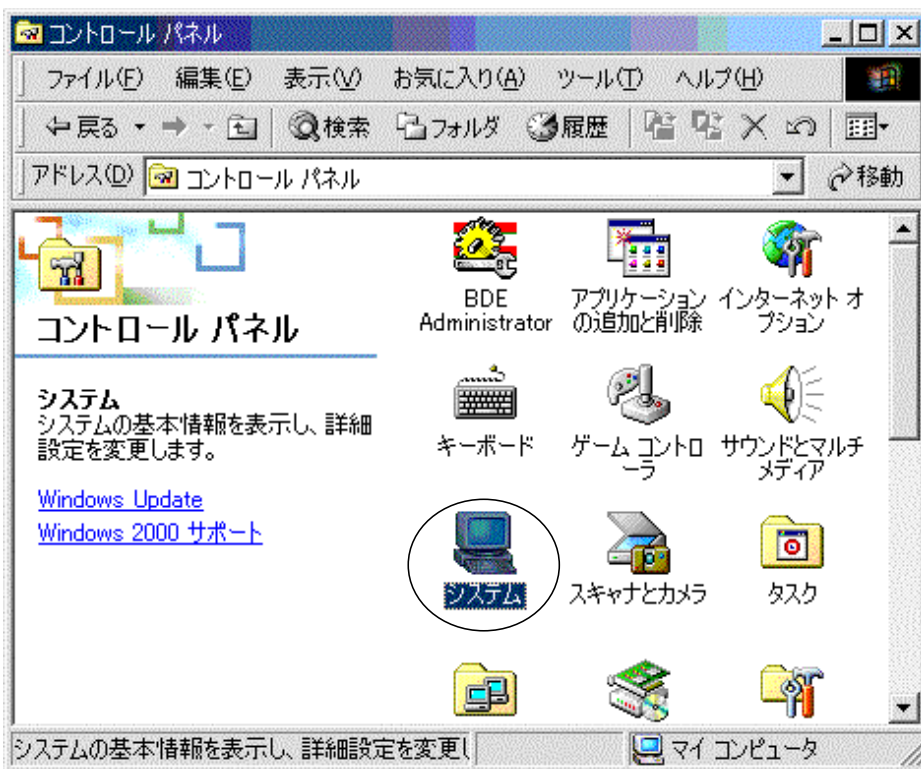


デスクトップ(パソコン画面)の**マイコンピュータ**をダブルクリックしてください。

注意：コンピュータシステムによって表示される画面は変わりますが、通常画面左上が多いようです。

マイコンピュータをダブルクリックしますと、ウィンドウが表示されます。

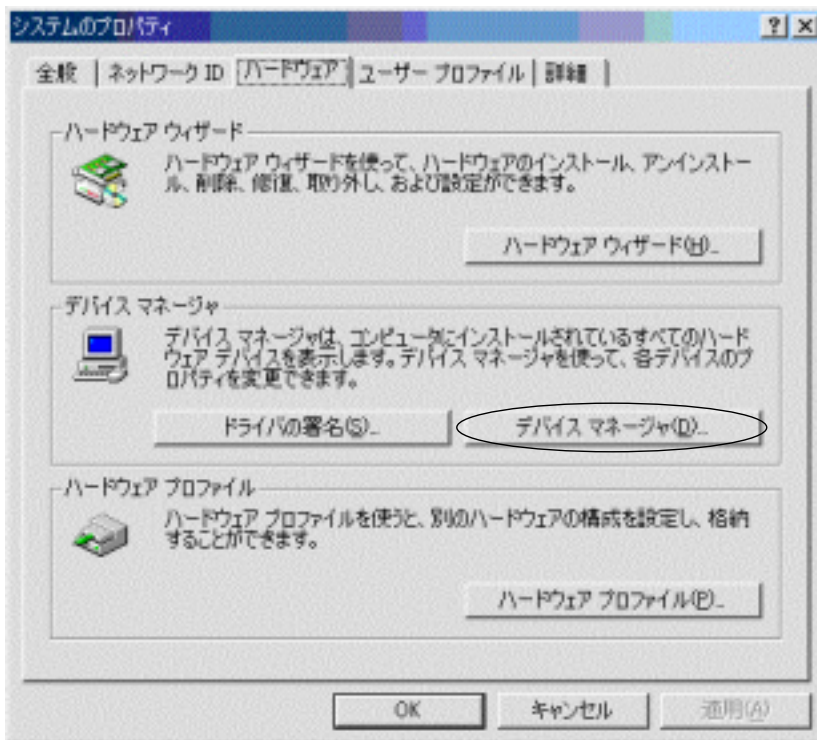
コントロールパネルをダブルクリックしてください。



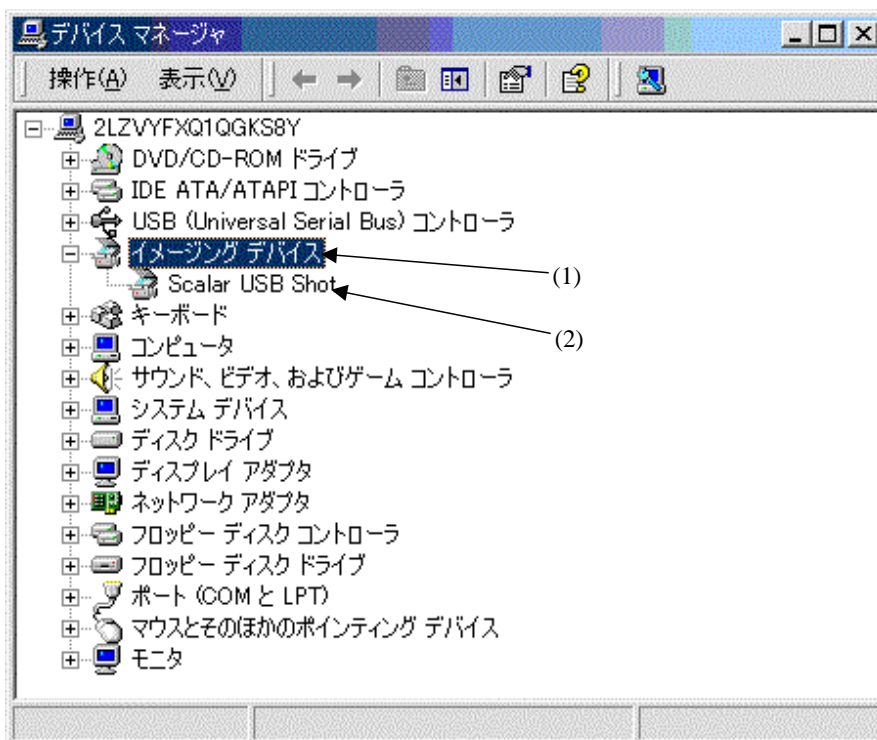
次にシステムをダブルクリックします。ダブルクリックしますと以下の画面が表示されます。



次にハードウェアタブ (円で囲まれている部分) をクリックします。



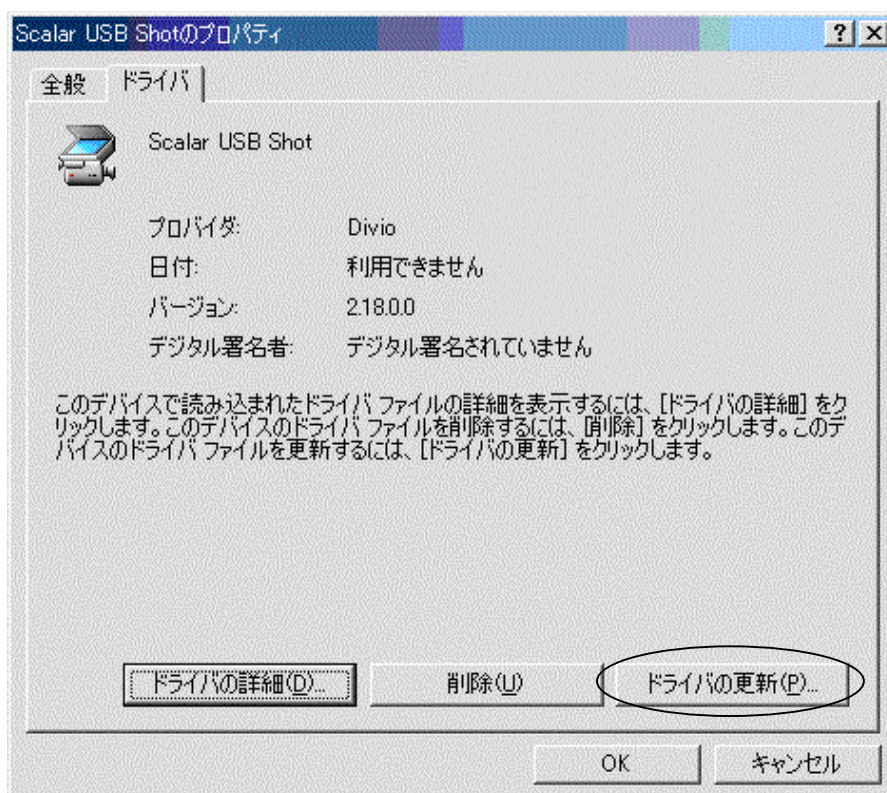
デバイスマネージャをクリックします。



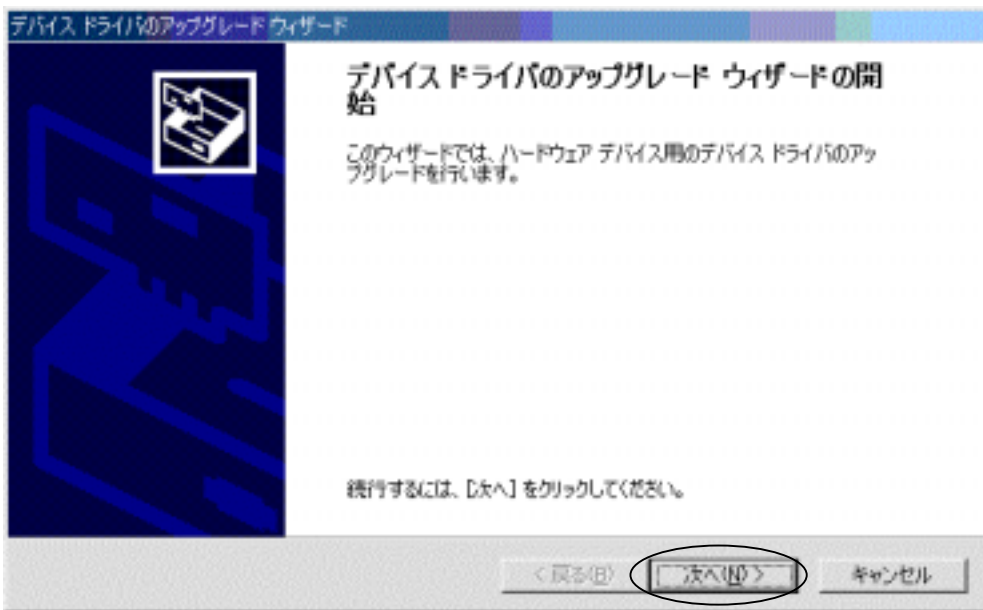
イメージングデバイス (1) をダブルクリックしたあと、Scalar USB Shot (2) をダブルクリックしてください。



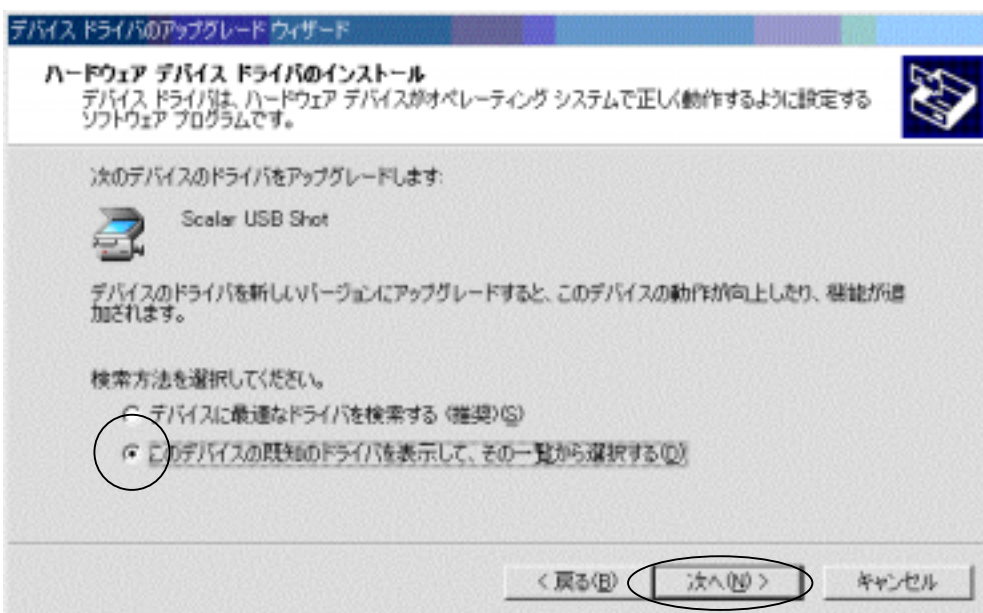
ドライバタブをクリックします。



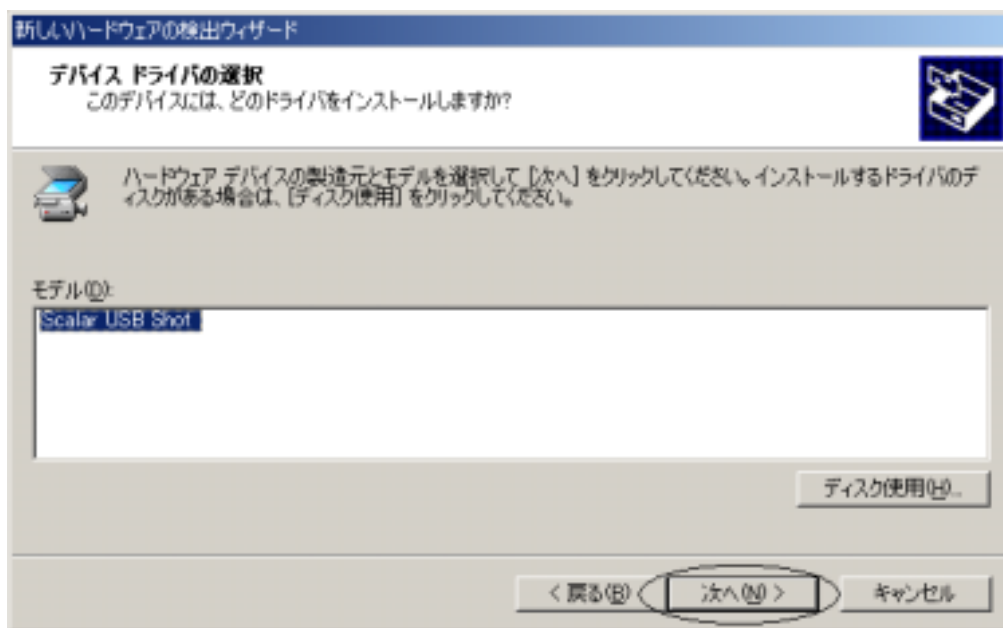
次に**ドライバ更新**をクリックします。



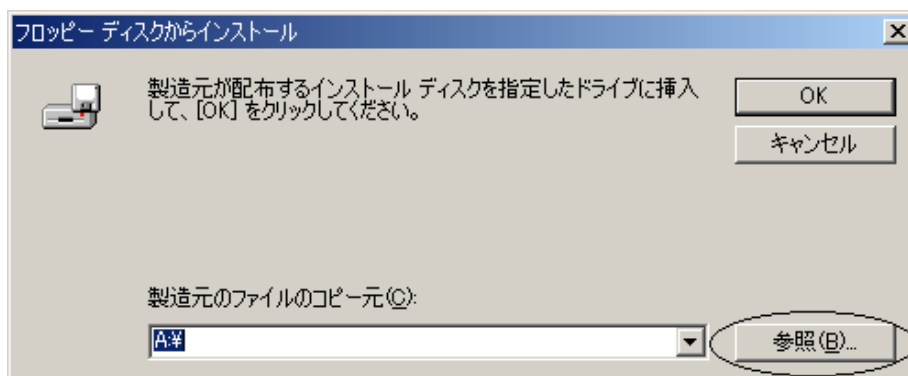
次へをクリックします。



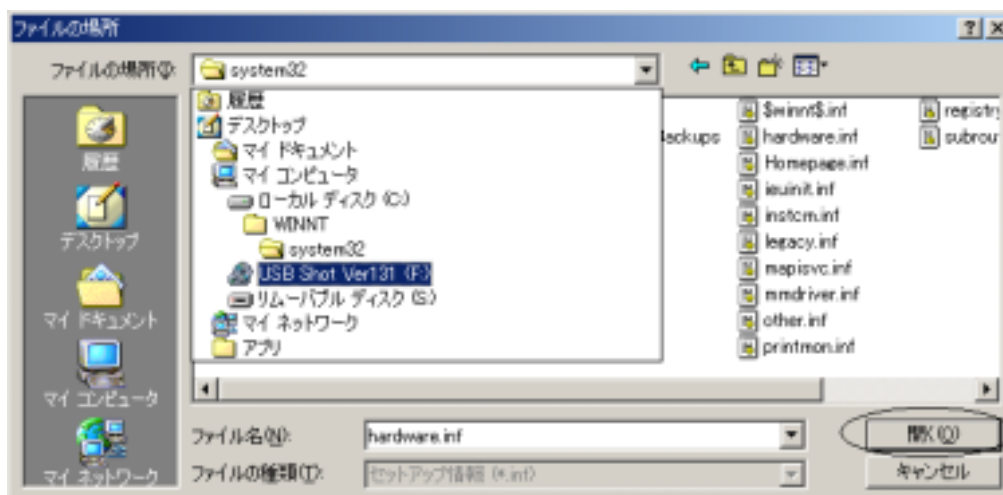
次に「このデバイスの既知のドライバを表示して、その一覧から選択する」をクリックして、次へボタンを押します。



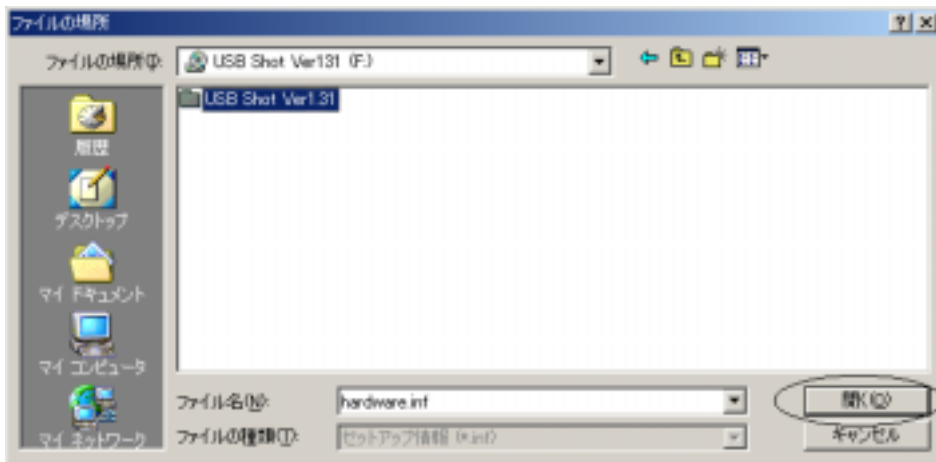
次に**ディスク使用(H)**ボタンをクリックします。以下の画面が表示されます。



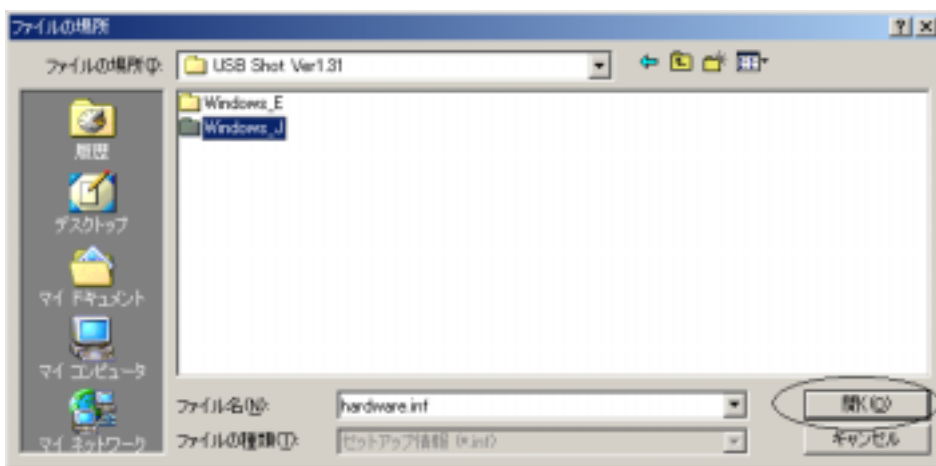
参照をクリックしてください。



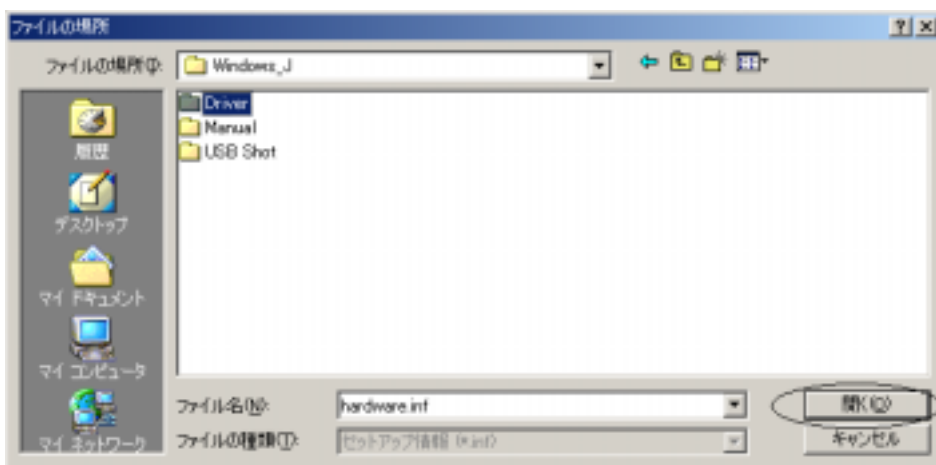
ファイルの場所ポップアップメニューから、**USB SHOT**のCD-ROMを選択します。



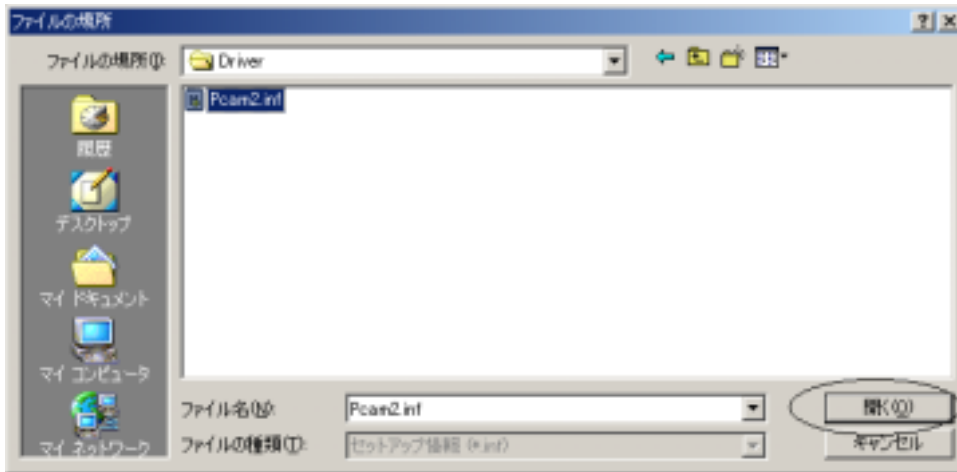
USB Shot Ver1.31 フォルダを選択し、"開く"ボタンを押します。



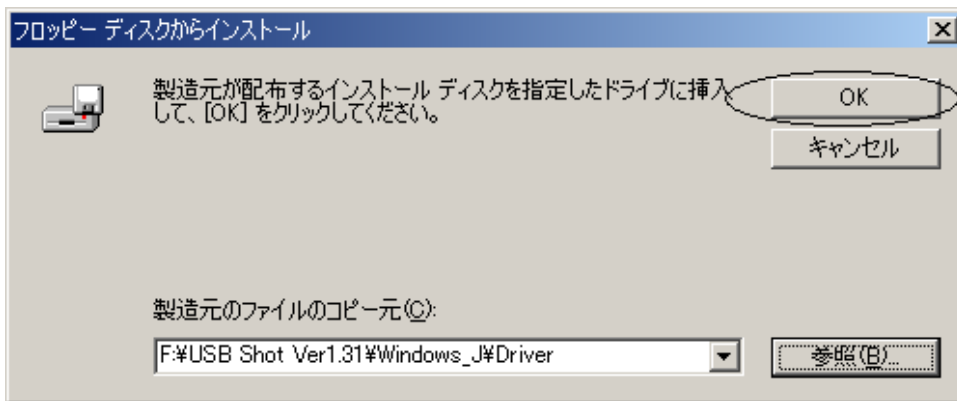
"Windows_J" フォルダを選択し、"開く"ボタンを押します。



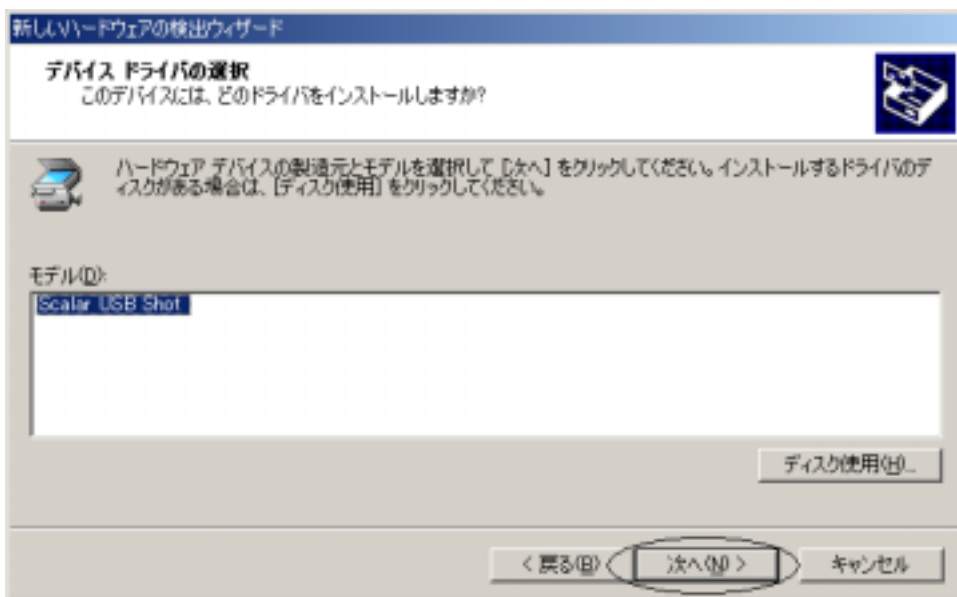
"Driver" フォルダを選択し、"開く"ボタンを押します。



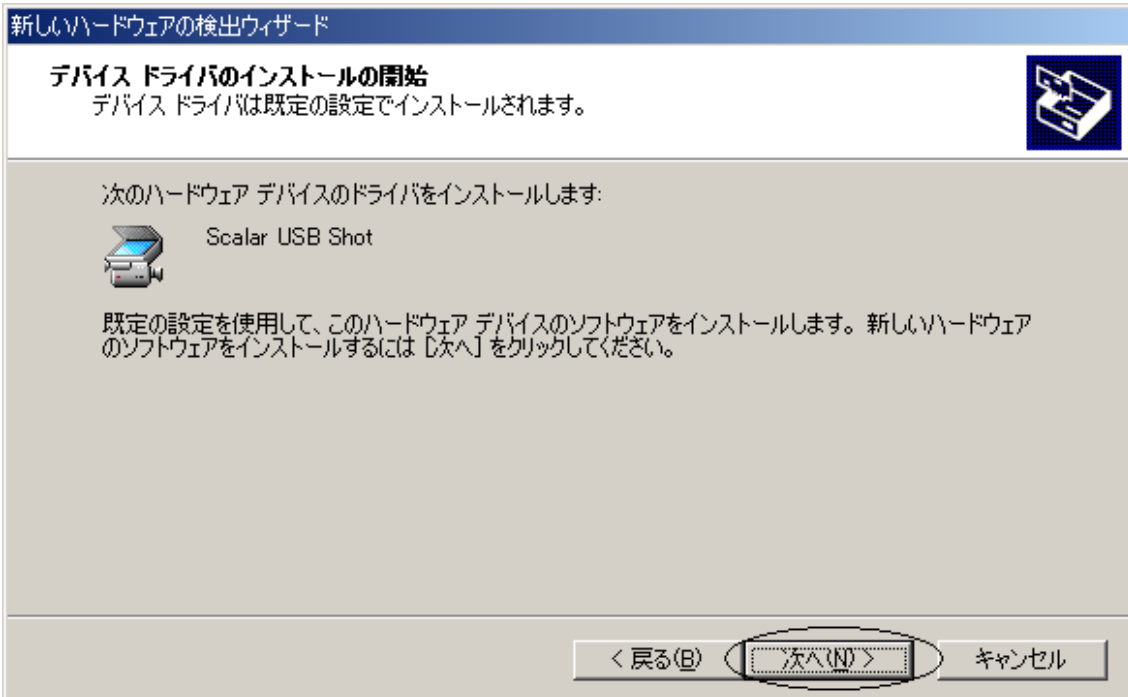
"Pcam2.Inf" ファイルを選択し、"開く" ボタンを押します。



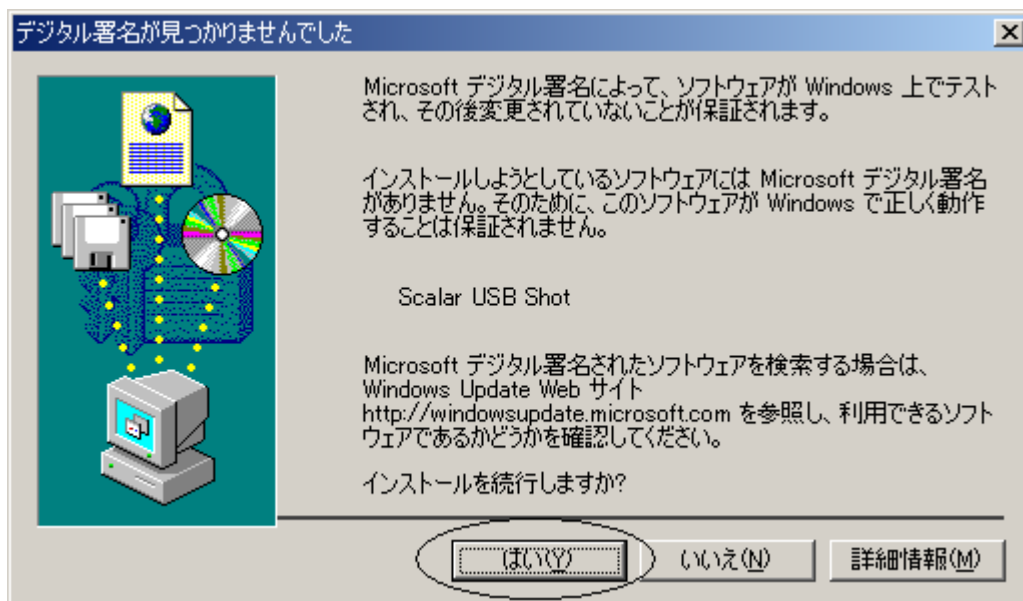
OK ボタンを押します。



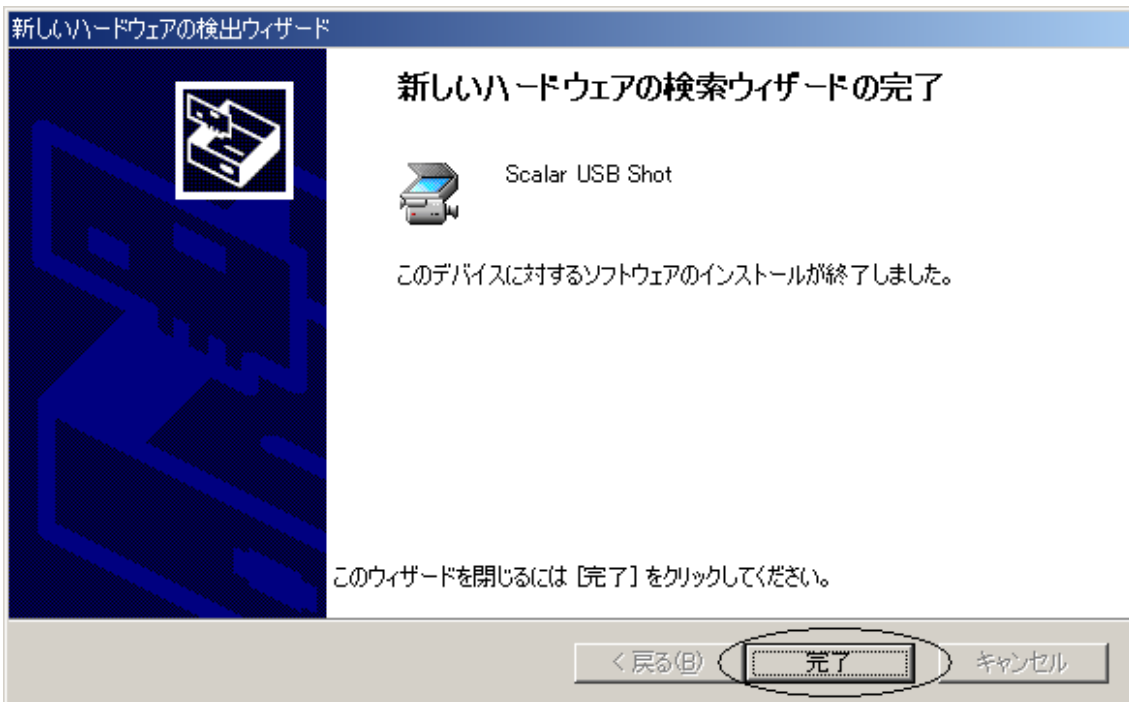
次へを押します。



次へをクリックしてください。



はいをクリックしてください。



上記画面が表示されましたら、**完了**ボタンをクリックしてください。

以上で、ドライバの更新は完了となります。