

USB マイクロスコープ M2
ドライバ/アプリケーション インストールマニュアル
Windows 2000

2007 年 5 月改訂

スカラ株式会社

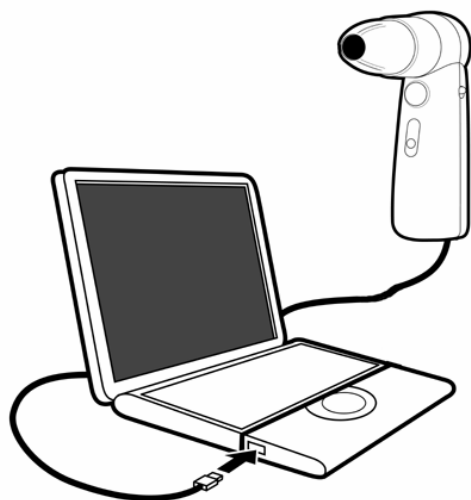
目次

1. USB マイクロスコープ M2 用ドライバソフトのインストール 1
2. アプリケーションソフト [USB Shot] のインストール 7

1. USB マイクロスコープ M2 用ドライバのインストール[Windows2000]

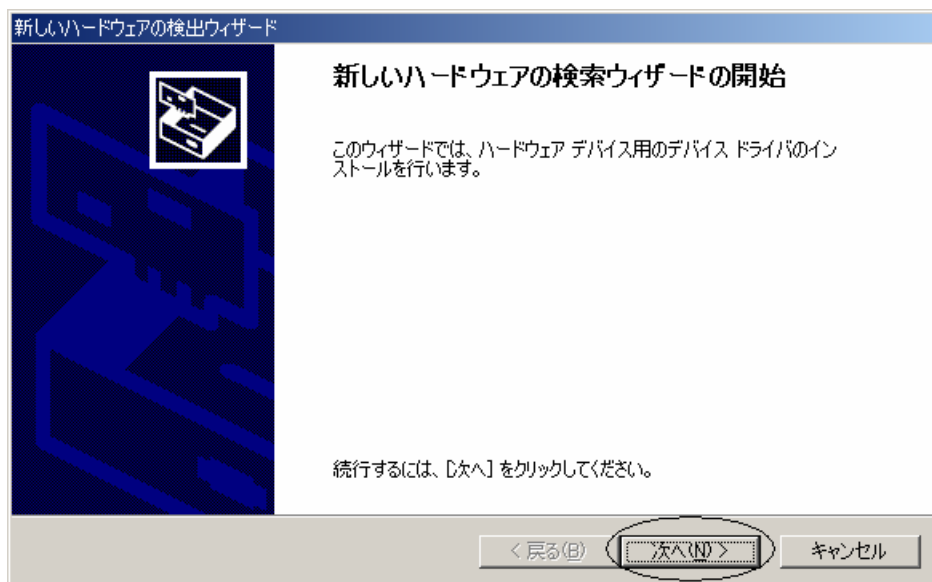
お手持ちのコンピュータのシステムインストール状況によっては、OS の CD-ROM を挿入するよう、インストーラーが要求する場合がありますので、事前にご用意ください。

はじめにドライバのインストールを行います。

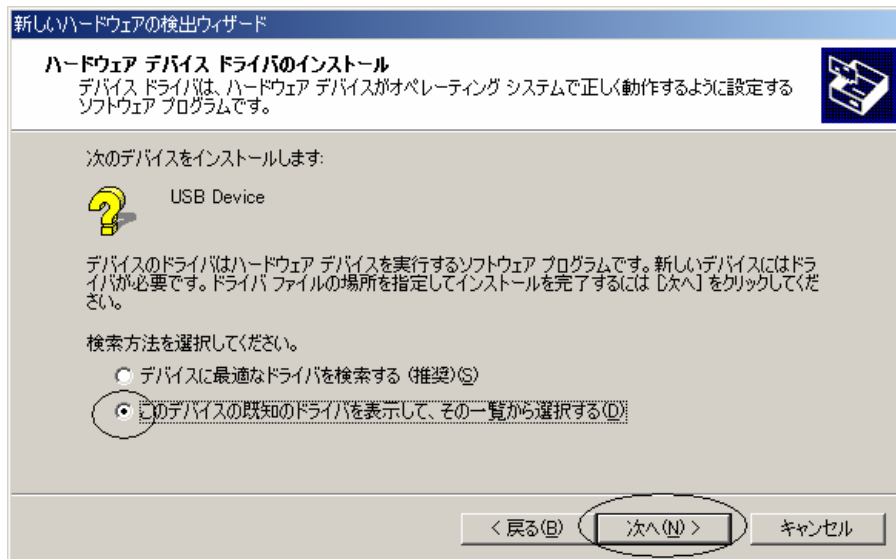


コンピュータ本体の USB ポートに、USB マイクロスコープのコネクタを差し込みます。

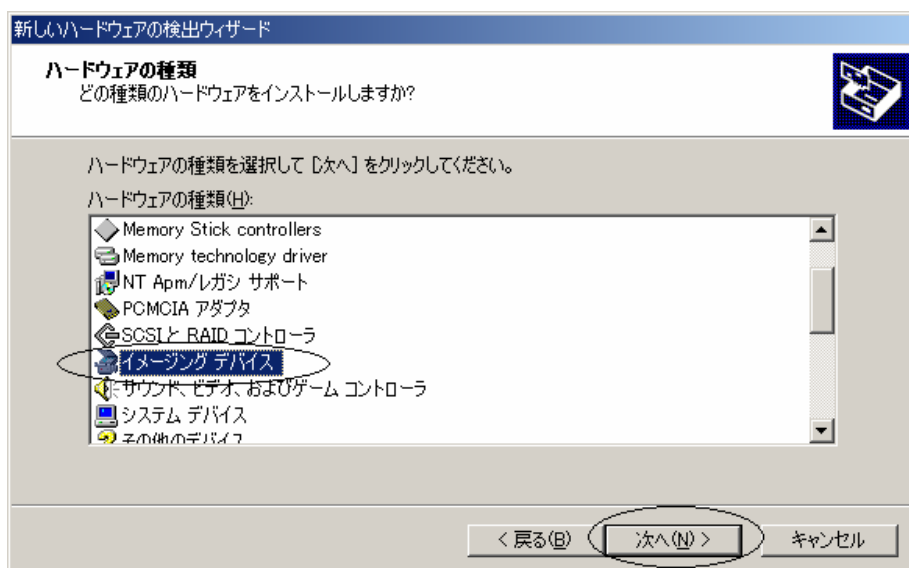
画面に“新しいハードウェアの検索ウィザードの開始”が表示されます。



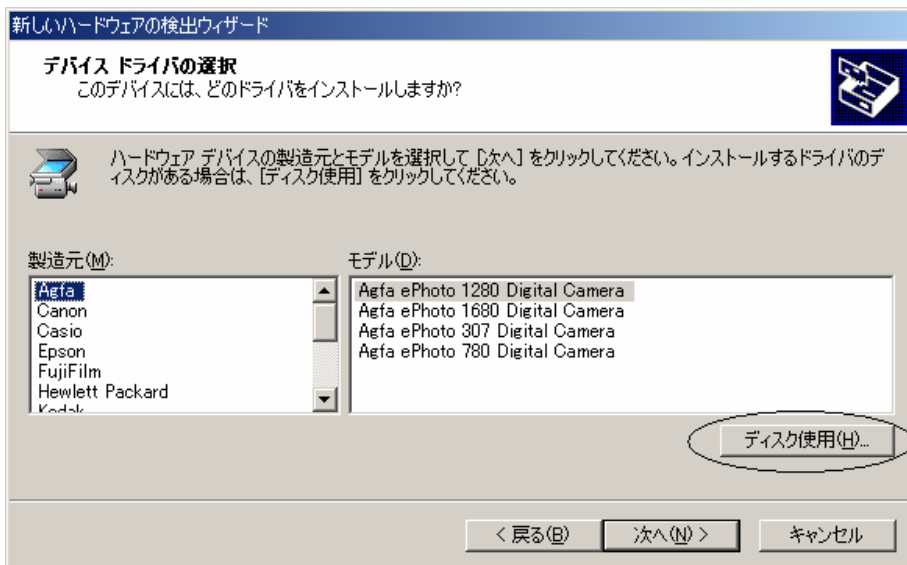
“次へ>”を押してください。



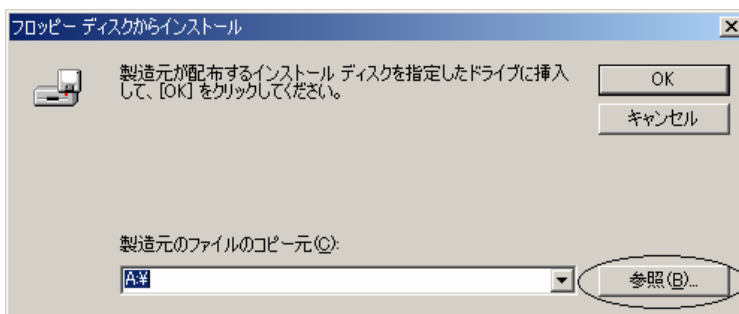
“このデバイスの既知のドライバを表示して、その一覧から選択する”
を選んで“次へ>”を押してください。



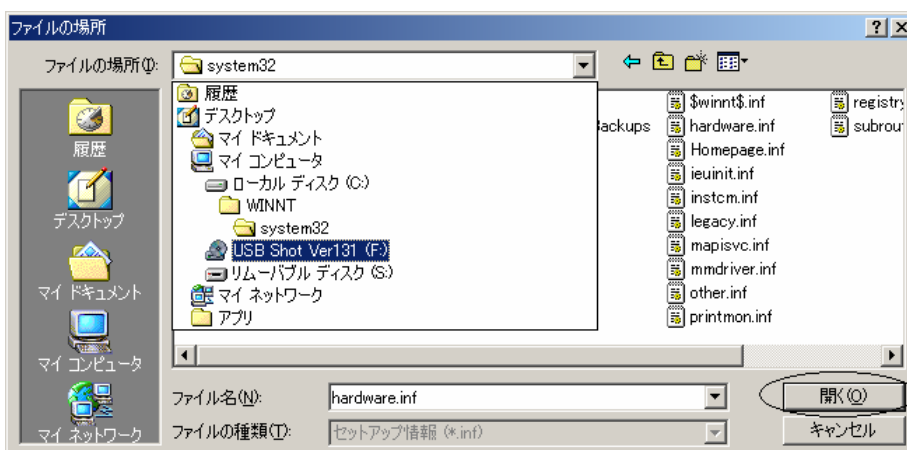
“イメージングデバイス”を選択して、“次へ>”を押してください。



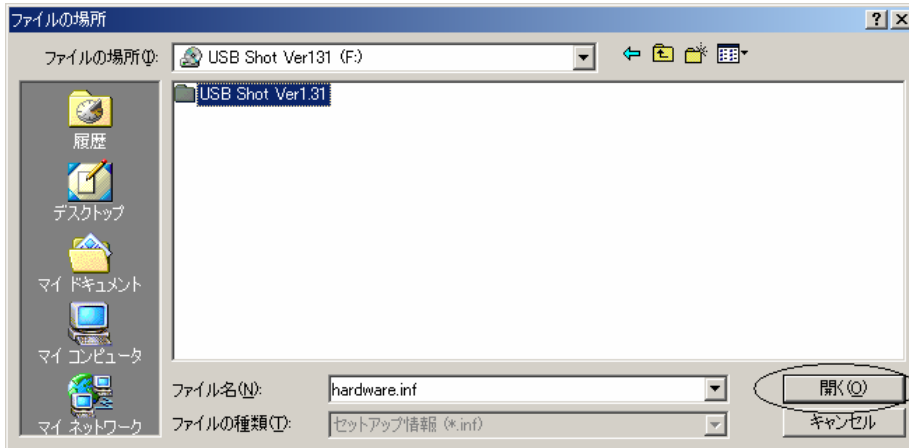
USB マイクロスコープに付属の CD-ROM を CD-ROM ドライブに挿入して“ディスク使用 (H)”を選択してください。



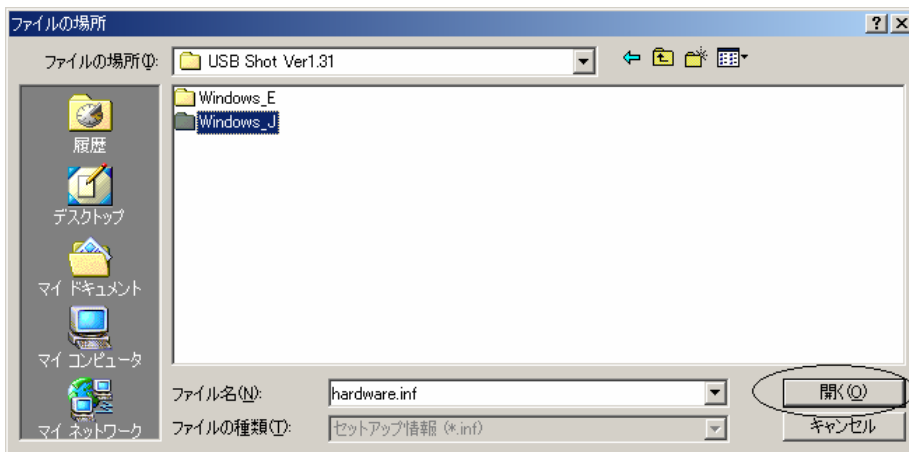
“参照 (B)”を選択してください。



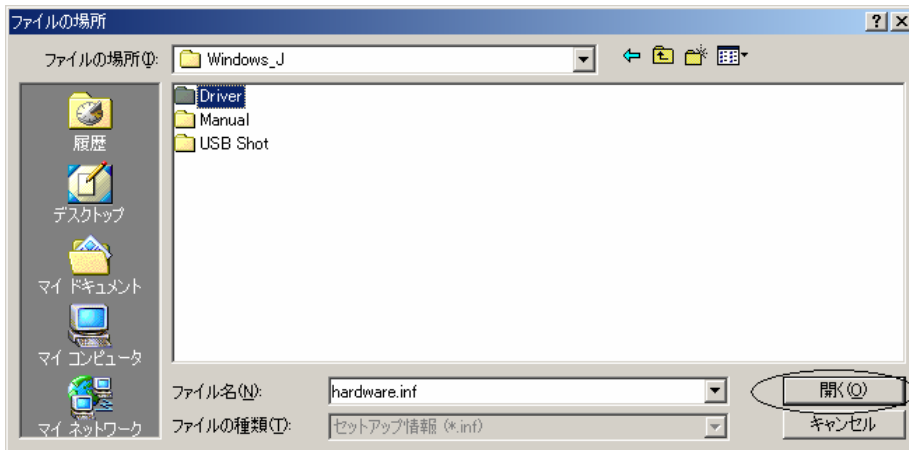
“ファイルの場所” ポップアップメニューから USB SHOT の CD-ROM を選択してください。



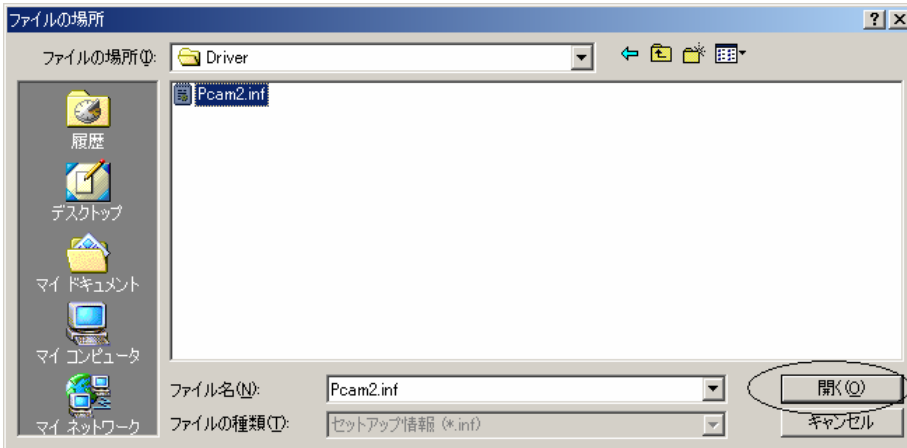
上図フォルダを選択し、“開く”ボタンを押します。



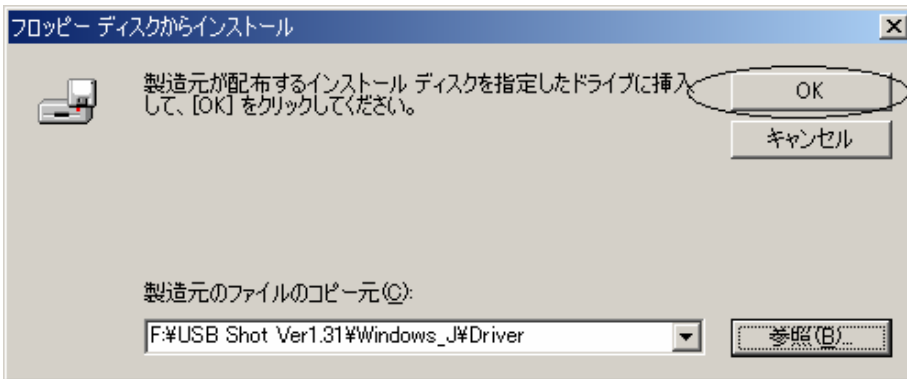
“Windows_J”フォルダを選択し、“開く”ボタンを押します。



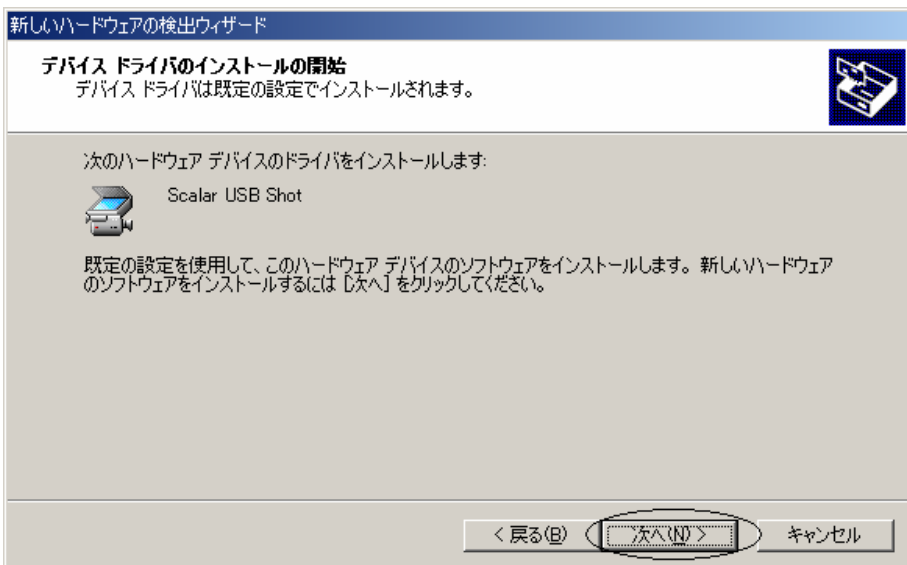
“Driver” フォルダを選択し、“開く”ボタンを押します。



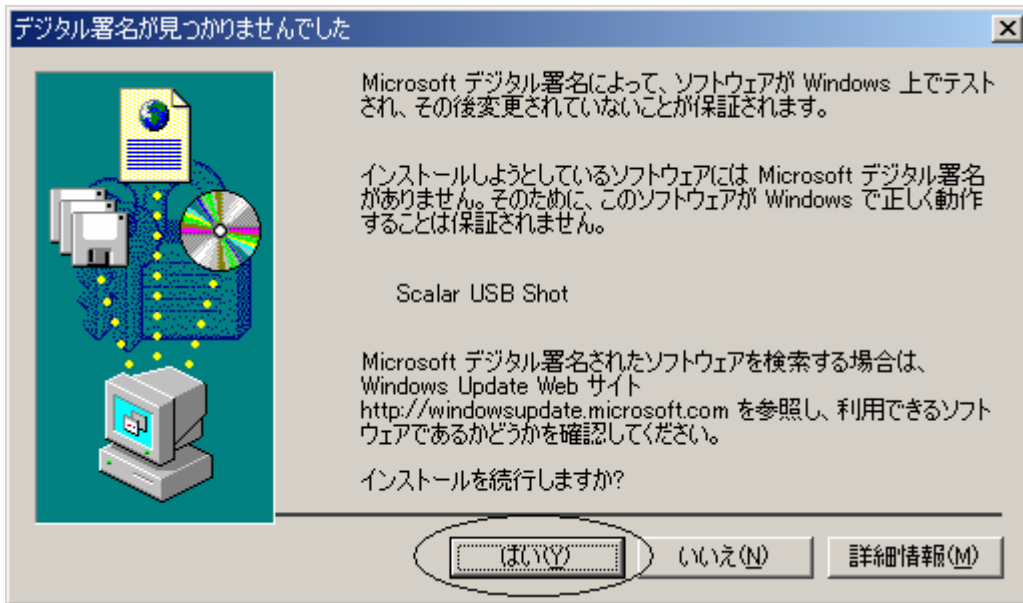
リストから“pcam2”を選択して、“開く”ボタンを押してください。



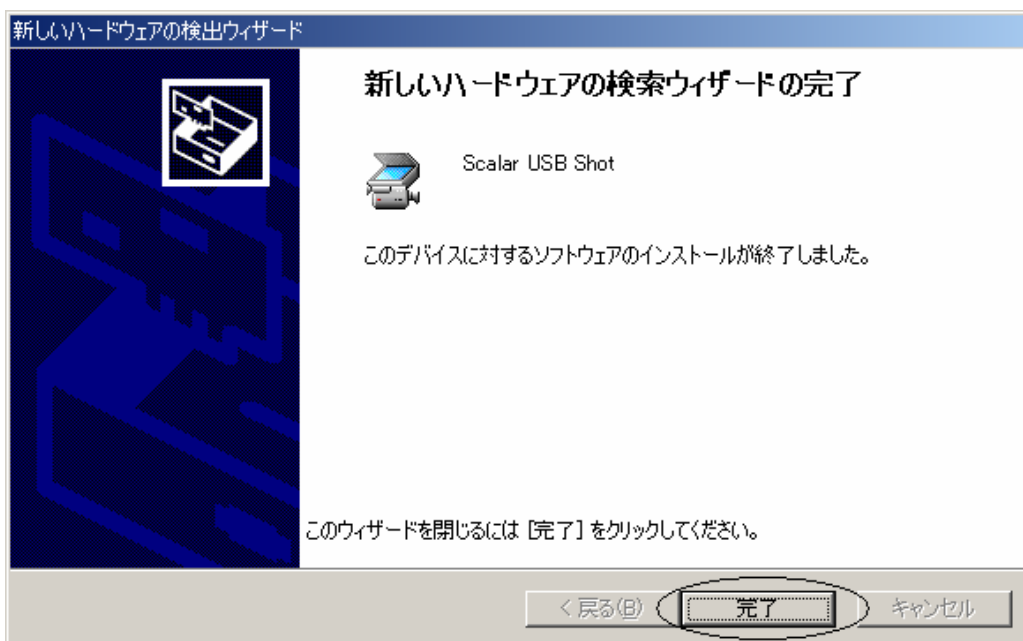
OK ボタンを押します。



“次へ>”を押してください。



“はい” を押してください。



“完了” を押して終了です。

2. アプリケーションソフト[USB Shot]のインストール

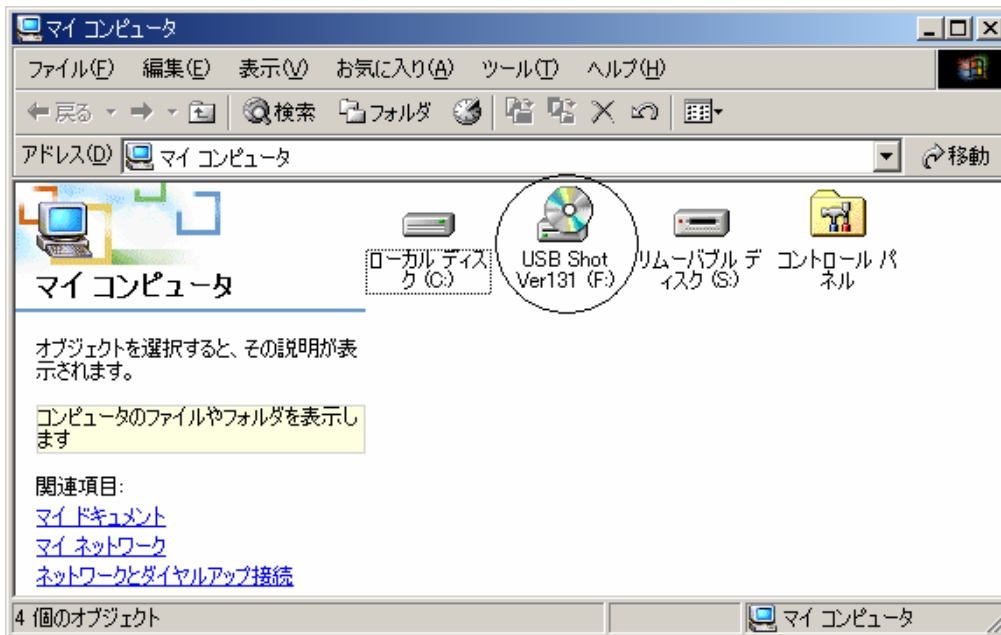
次にアプリケーションのインストールを説明します。

USB マイクロスコープに付属の CD-ROM（ドライバのインストール CD-ROM と同じものです。）を CD-ROM ドライブに挿入してください。

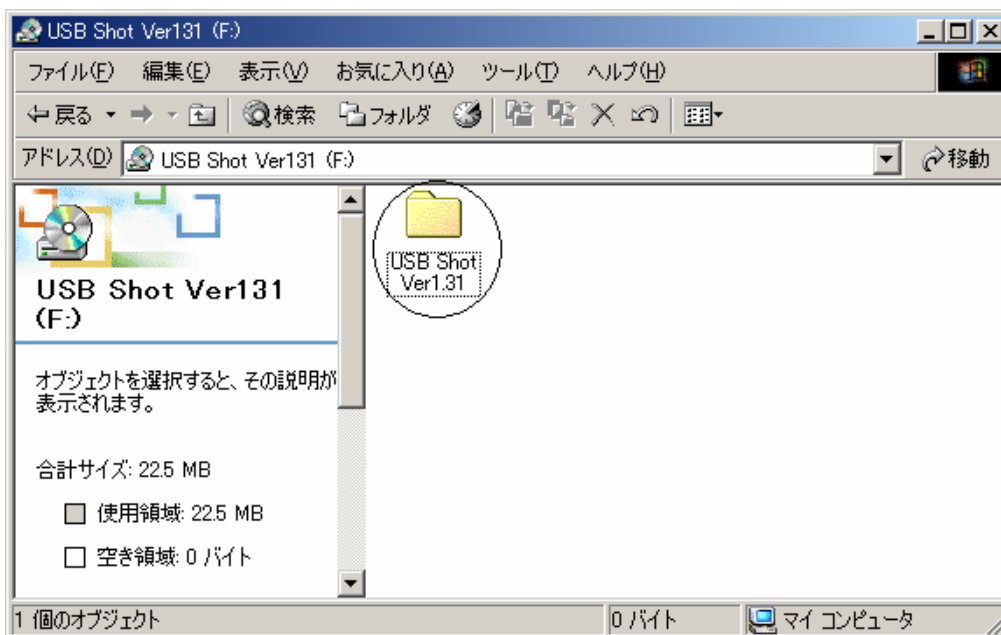


デスクトップ（パソコン画面）のマイコンピュータをダブルクリックしてください。

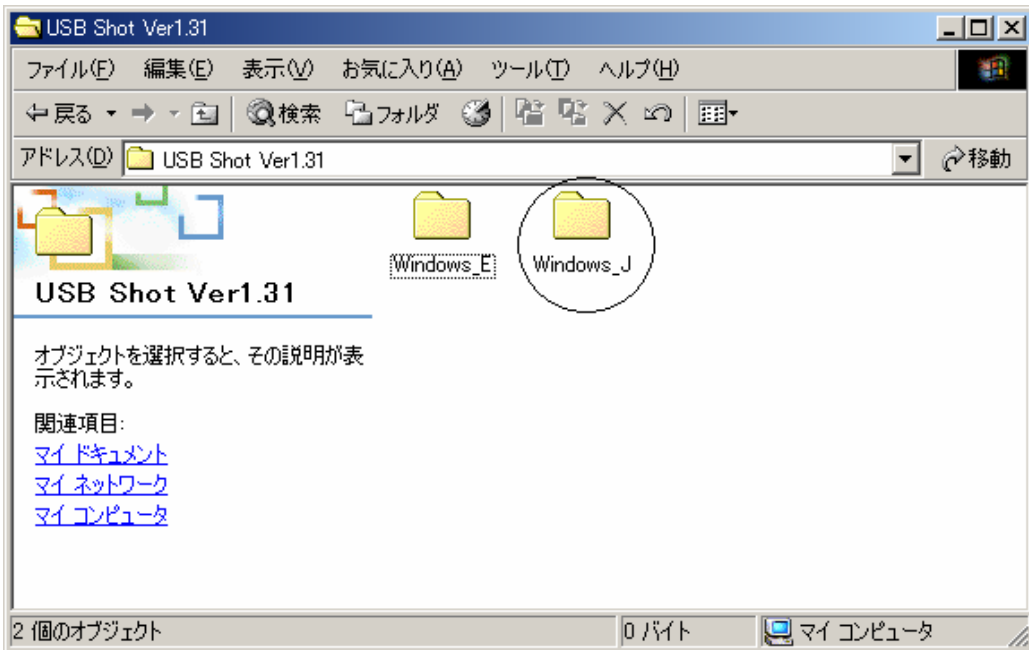
注意：コンピュータシステムによって表示される画面は変わりますが、通常画面左上が多いようです。



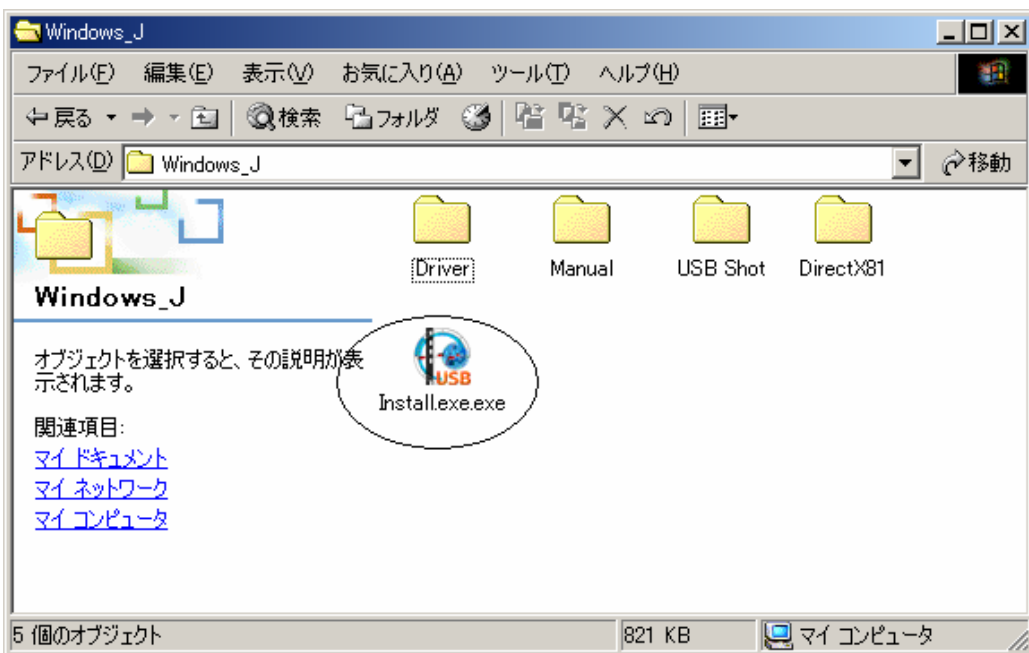
次に“USB SHOT”のCD-ROM アイコンをダブルクリックしてください。



次に“USB Shot”をダブルクリックしてください。



次に"Windows_J"というフォルダをダブルクリックします。



上図の Install.exe をダブルクリックし、インストールプログラムを起動します。



○インストールプログラムが起動されると、DirectX のバージョンをチェックします。

DirectX のバージョンが 8.0 よりも古い場合は、“DirectX9.0 のインストール”ボタンが押下可能となりますので、選択して DirectX をインストールして下さい。

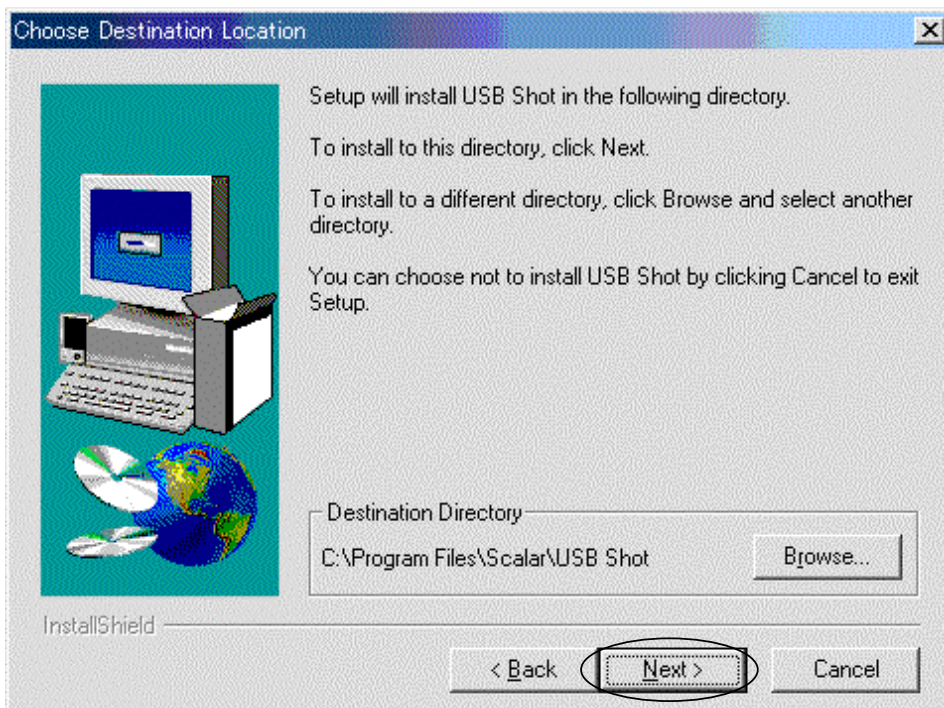
○アプリケーション USB Shot をインストールする場合は、“USB Shot Ver1.31 のインストール”ボタンを押下します。

○インストールを中止する場合は、“閉じる”ボタンを押下します。

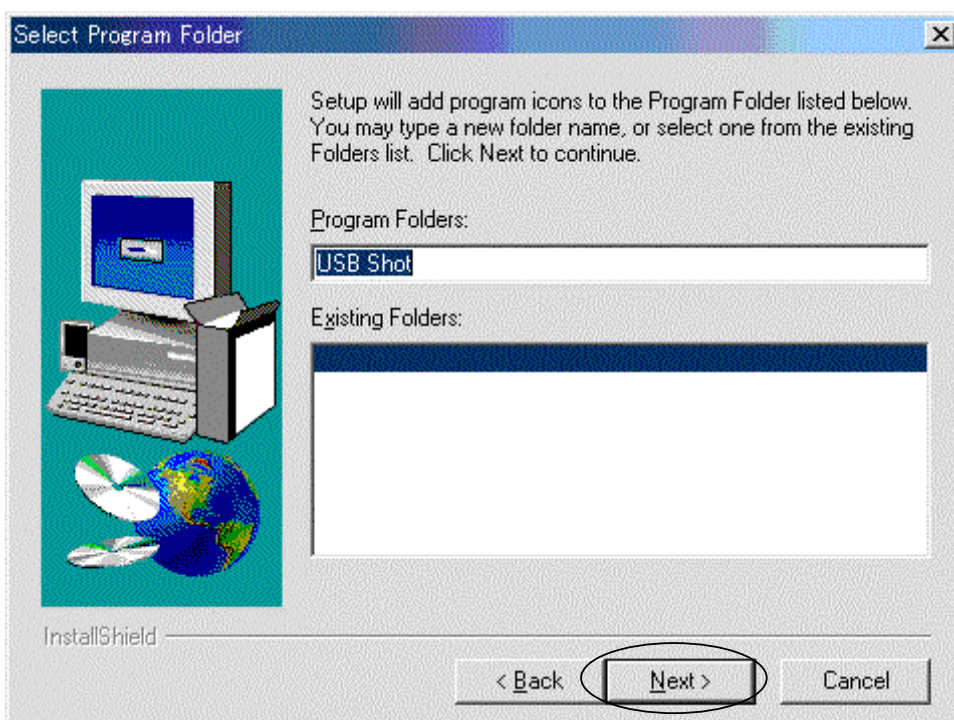
SB Shot のインストールボタンを押下しますと以下の画面が表示されます。



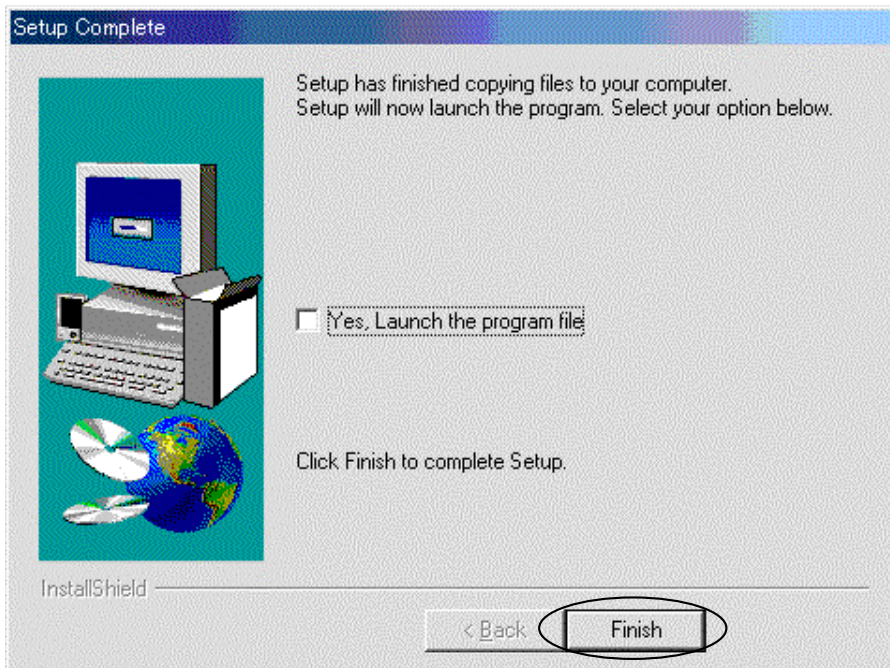
“Next>” をクリックしてください。



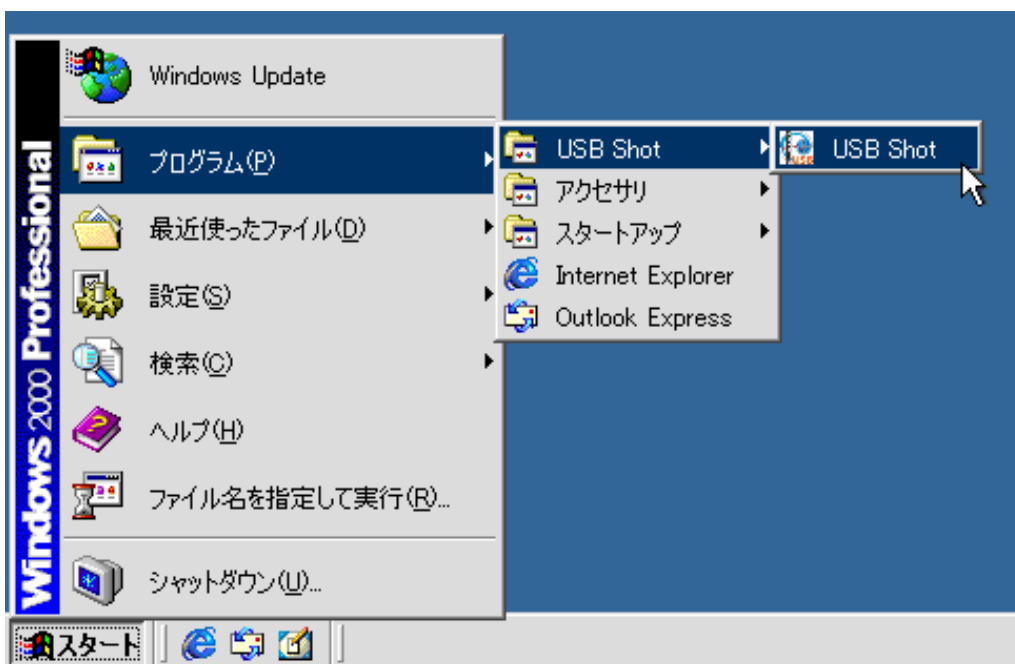
もしインストールディレクトリを変えたい場合 “Browse..”で変えてください。
通常問題がなければ、“Next>” をクリックしてください。



もし ProgramFolder の名前を変えたければ、ここで変えてください。
通常問題なければ、“Next>” をクリックしてください。



最後に “Finish”を押してください。



通常のプログラム起動は、“スタート”、“プログラム (P)”、“USBShot”、“USBShot” をクリックすると起動します。