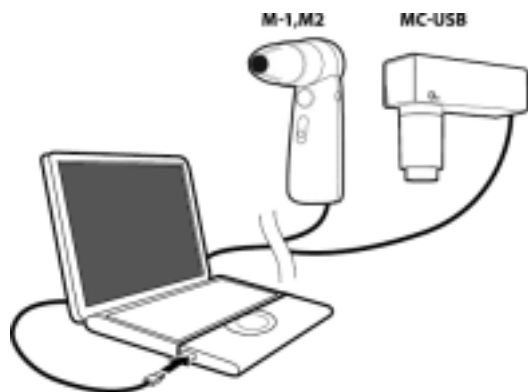


ドライバの更新

Windows98 SE

ドライバソフトがバージョンアップされた時に、最新のドライバに更新(入れ替え)する必要があります。

ここでは、ドライバの更新の仕方について説明します。



コンピュータ本体の USB ポートに、USB マイクロ
スコープのコネクタを差し込みます。

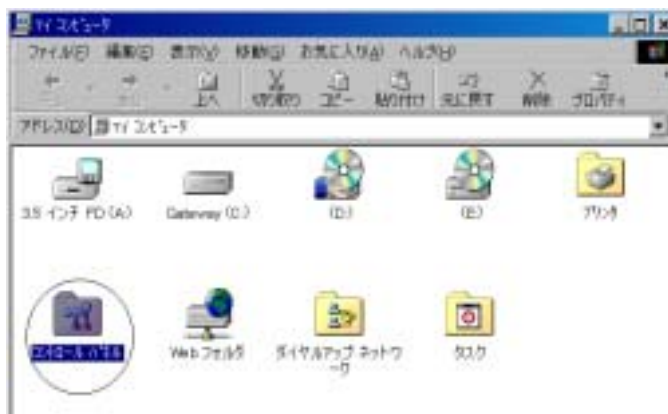


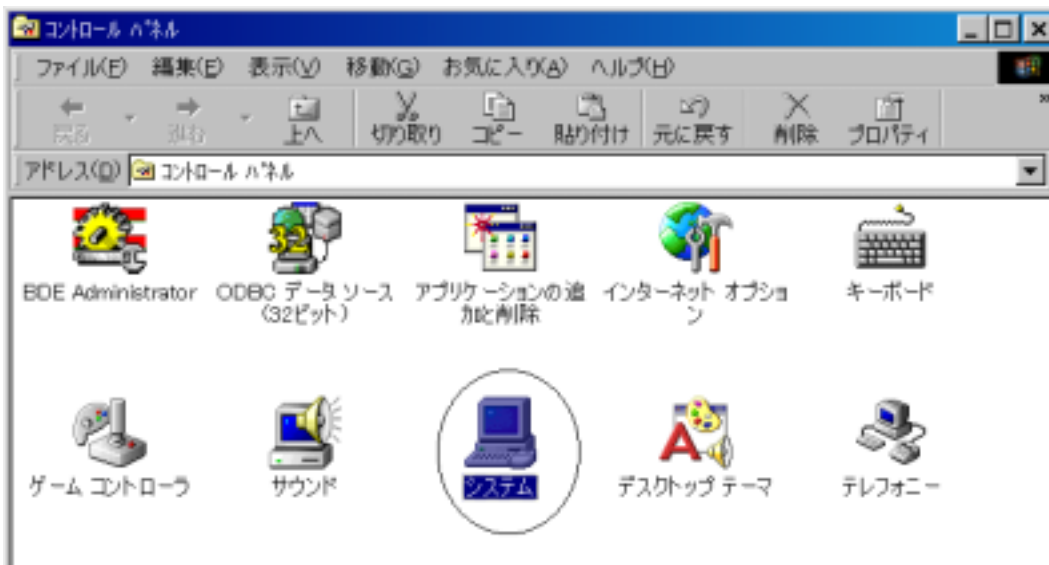
デスクトップ(パソコン画面)の**マイコンピュータ**
をダブルクリックしてください。

注意：コンピュータシステムによって表示される画面は
変わりますが、通常画面左上が多いようです。

マイコンピュータをダブルクリックしますと、
以下のウィンドウが表示されます。

コントロールパネルをダブルクリックしてください。





次に**システム**をダブルクリックします。ダブルクリックしますと以下の画面が表示されます。



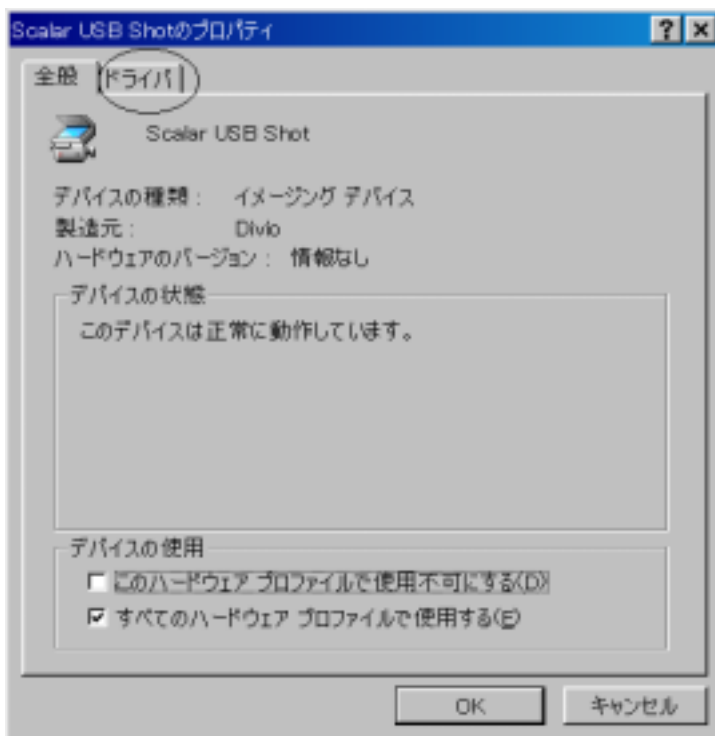
次に**デバイスマネージャ**タブ（円で囲まれている部分）をクリックします。



次にイメージングデバイス（ 部分）をダブルクリックします。

Scalar USB Shot というドライバ名称が表示されます。

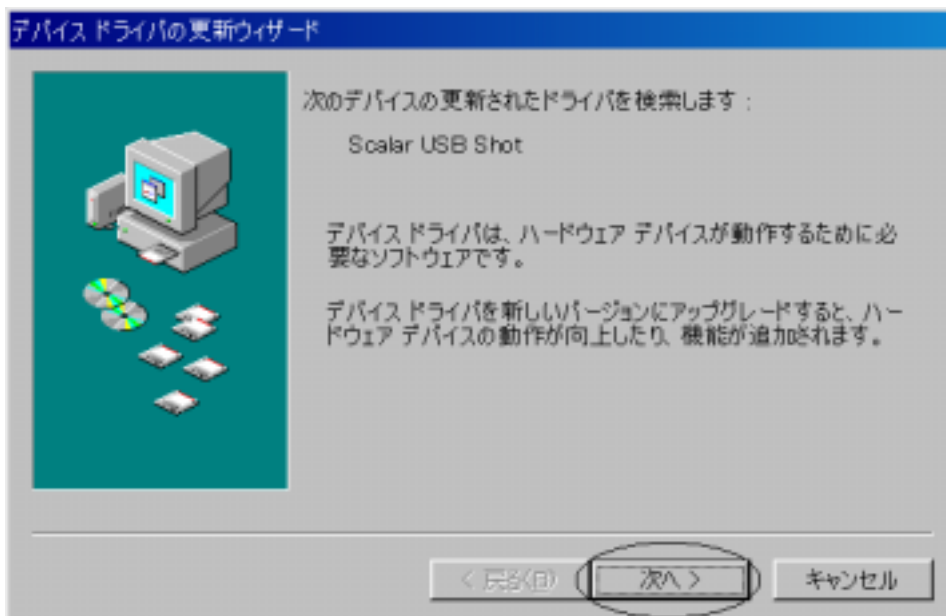
次に Scalar USB Shot（ 部分）をダブルクリックします。以下の画面が表示されます。



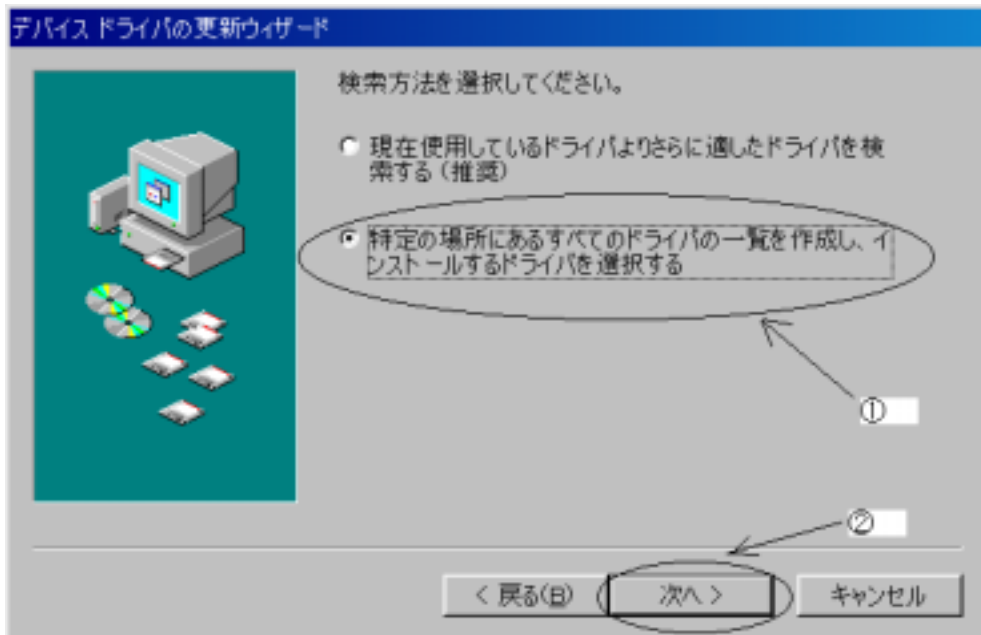
次にドライバタブ（円で囲まれている部分）をクリックします。



次に**ドライバの更新(U)**ボタンをクリックします。以下の画面が表示されます。

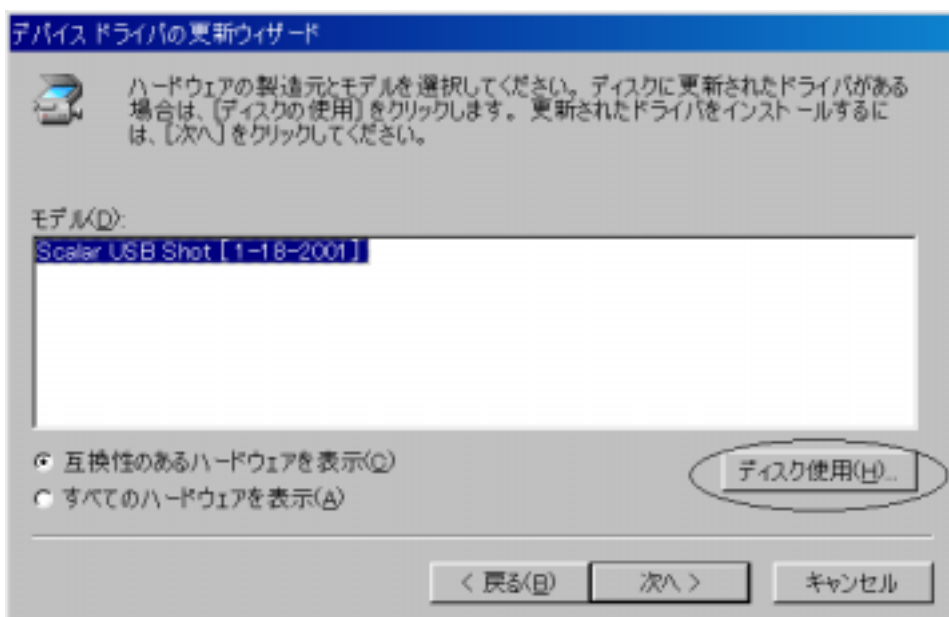


次へをクリックしてください。

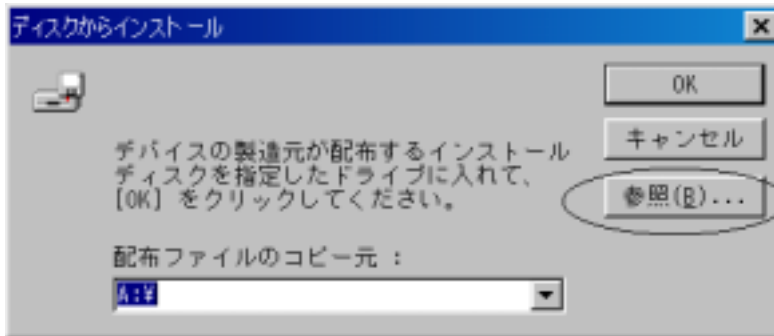


次に検索方法を指定します。**特定の場所にあるすべて.....**を選択します。()

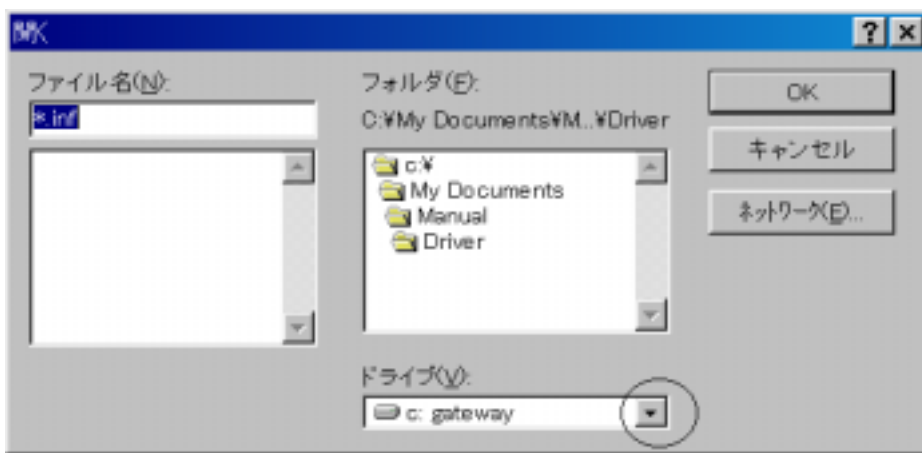
選択後、**次へ**をクリックします。()



次に**ディスク使用(H)**ボタンをクリックしてください。



上記画面が表示されましたら、**参照(B)**ボタンをクリックしてください。



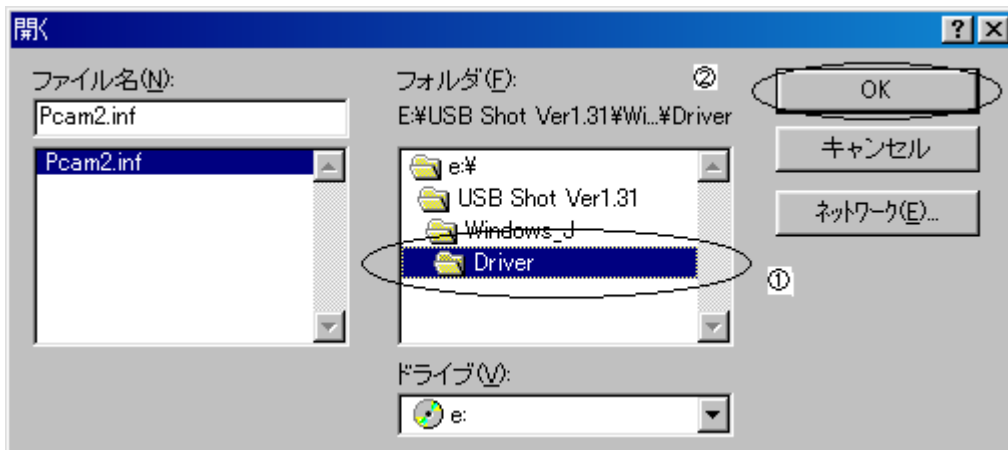
次にドライブがある場所を指定します。ここでは CD-ROM にあるものとして。

ドライブ(D)のボタンをクリックします。(円で囲まれている部分)

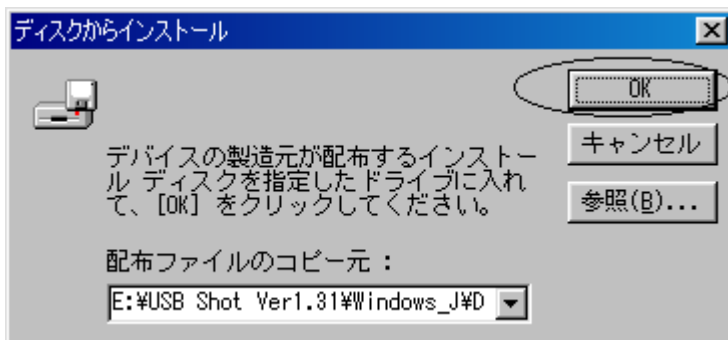
クリックすると、各ドライブが表示されますのでドライブを選択します。

ここでは、**CD-ROM ドライブ d :**を選択するものとして。下記画面が表示されます。

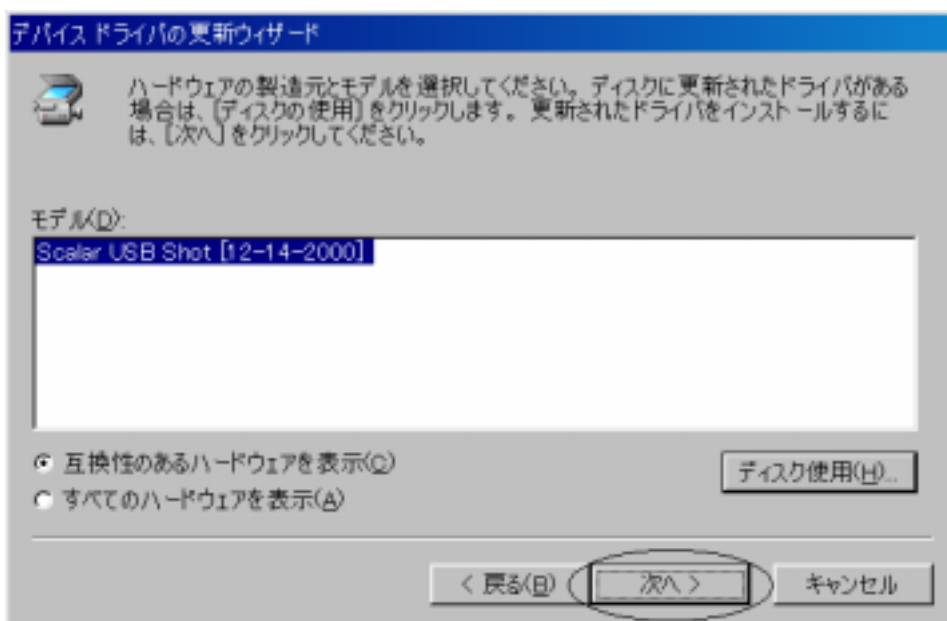




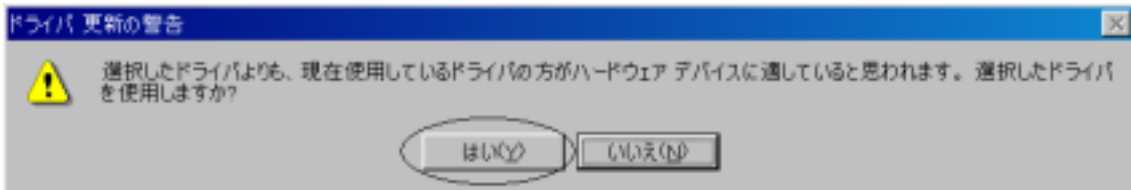
ドライバの在る場所を指定します。ここでは CD-ROM 内の **Driver** フォルダをダブルクリックします。()
ファイル名(Pcam2.inf)が表示されましたら、**OK** ボタンをクリックします。()



OK ボタンをクリックしてください。



上記画面が表示されましたら、**次へ**ボタンをクリックしてください。



はい(Y)ボタンをクリックしてください。



次へボタンをクリックしてください。



上記画面が表示された場合は、はい(Y)ボタンをクリックしてください。



ドライバのインストールが開始され、しばらくすると上記画面が表示されます。
完了ボタンをクリックしてください。



次に閉じるボタンをクリックしてください。



閉じる ボタンをクリックしてください。

以上で、ドライバの更新は完了となります。