

USB マイクロスコープ M2
ドライバ/アプリケーション インストールマニュアル
Windows 98 SecondEdition

2007 年 5 月改訂

スカラ株式会社

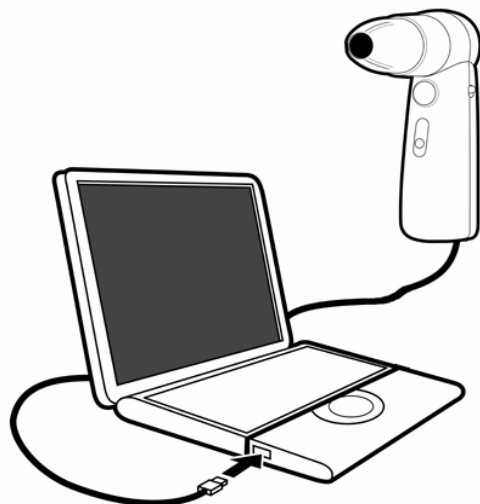
目次

1. USB マイクロスコープ M2 用ドライバソフトのインストール 1
2. アプリケーションソフト [USB Shot] のインストール 6

1. USB マイクロスコープ M2 用ドライバソフトのインストール [Windows98 SE]

お手持ちのコンピュータのシステムインストール状況によっては、OS の CD-ROM を挿入するよう、インストーラーが要求する場合がありますので、事前にご用意ください。

はじめにドライバのインストールを行います。



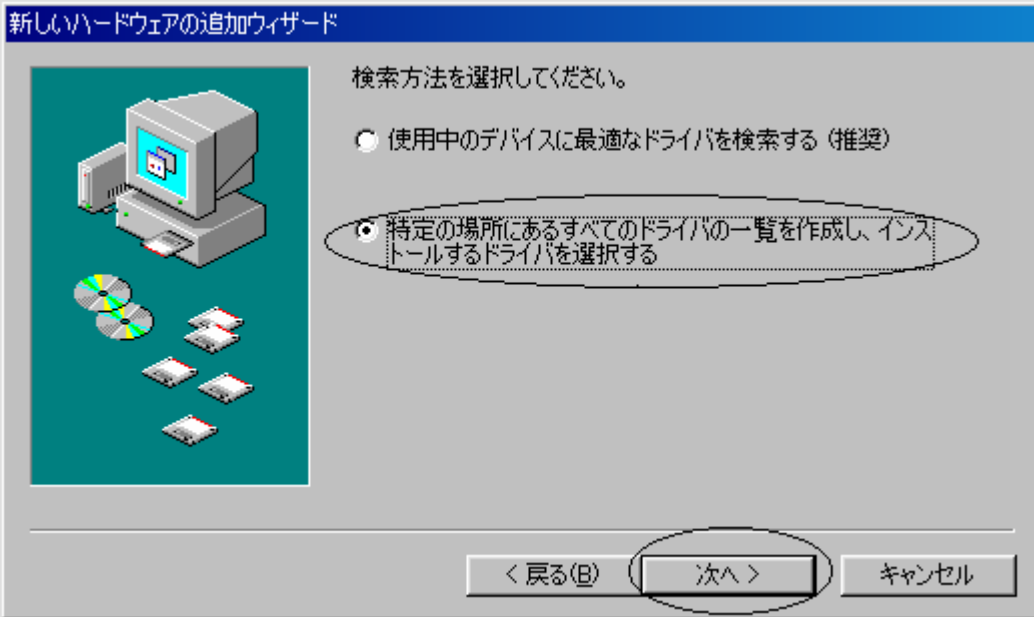
コンピュータ本体の USB ポートに、USB マイクロスコープのコネクタを差し込みます。

コンピュータ本体の USB ポートに、USB マイクロスコープのコネクタを差し込みます。

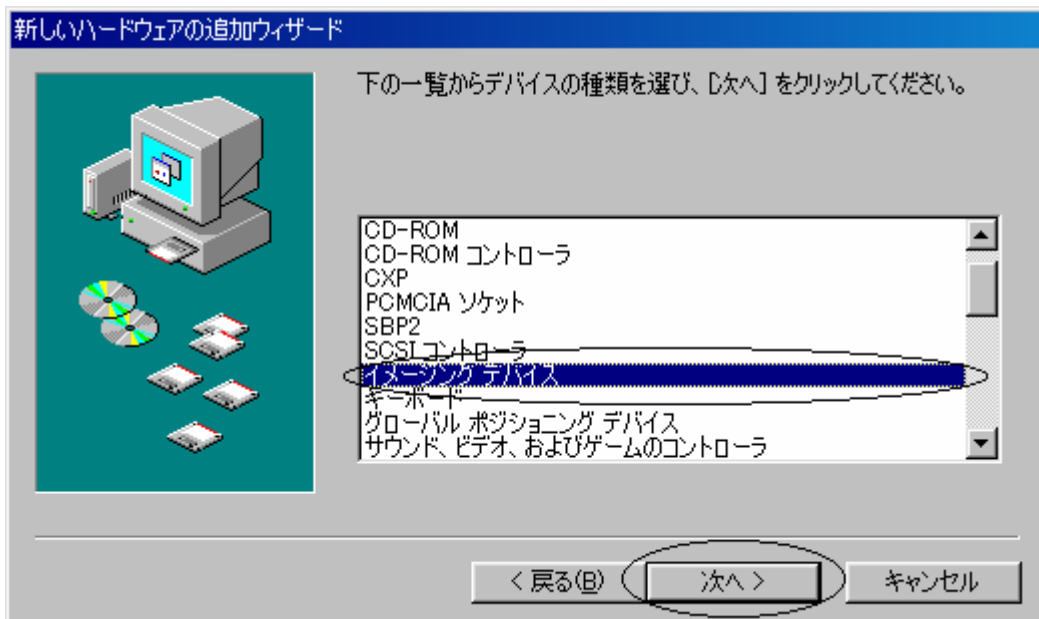
画面に“新しいハードウェアの追加ウィザード”が表示されます。



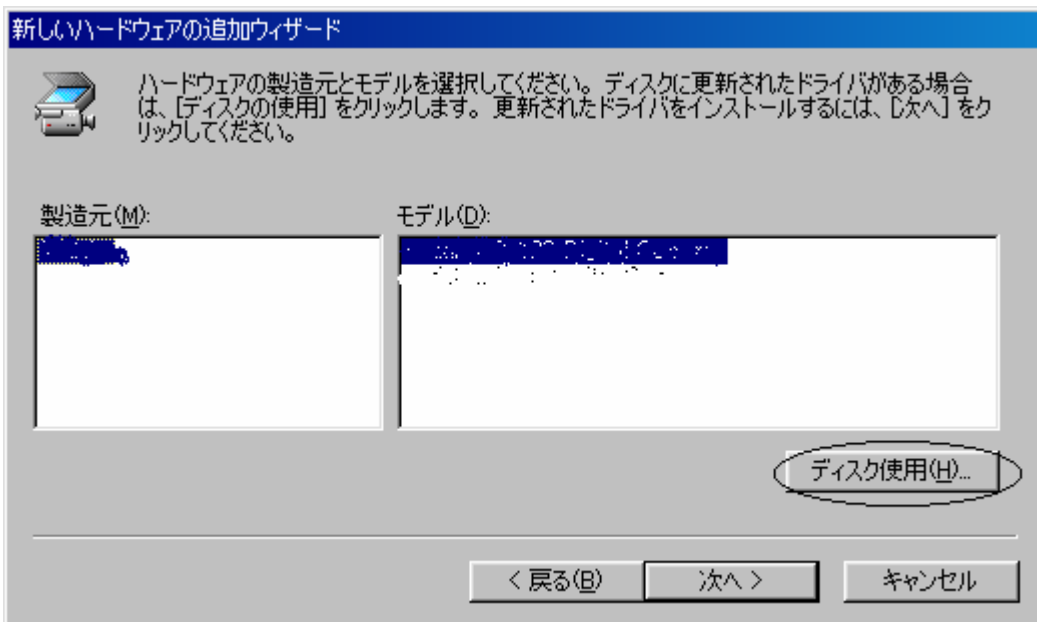
“次へ>” を押してください。



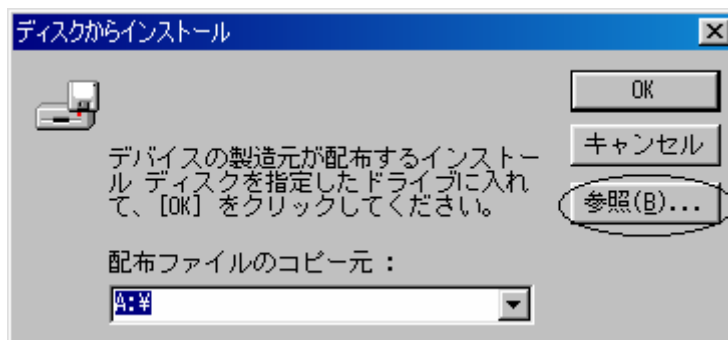
“特定の場所にあるすべてのドライバの一覧を作成し、インストールするドライバを選択する”を選んで“次へ>”を押してください。



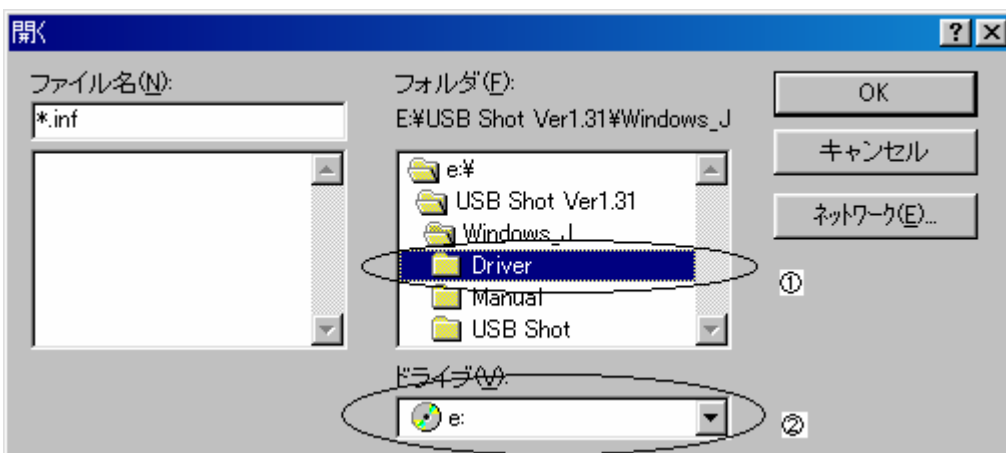
“イメージングデバイス”を選択して、“次へ>”を押してください。



USB マイクロスコープに付属の CD-ROM を CD-ROM ドライブに挿入して“ディスク使用 (H)”を選択してください。



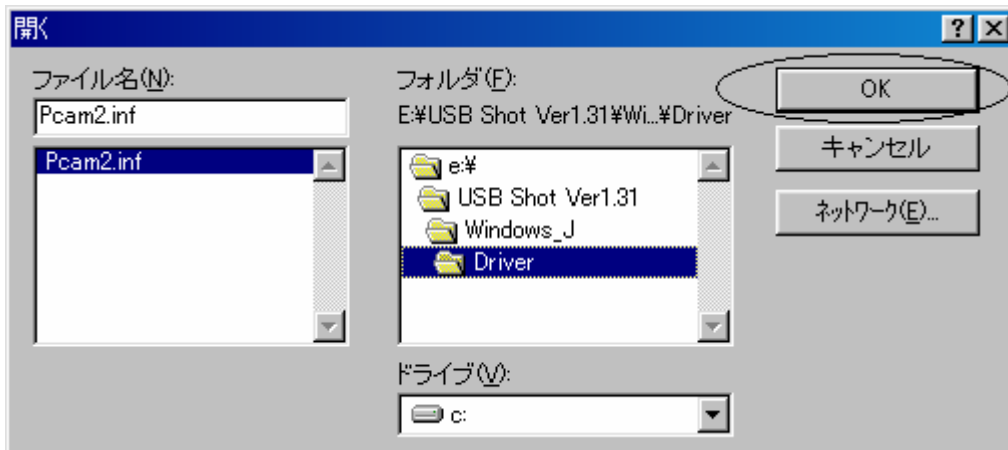
“参照 (B)”を選択してください。



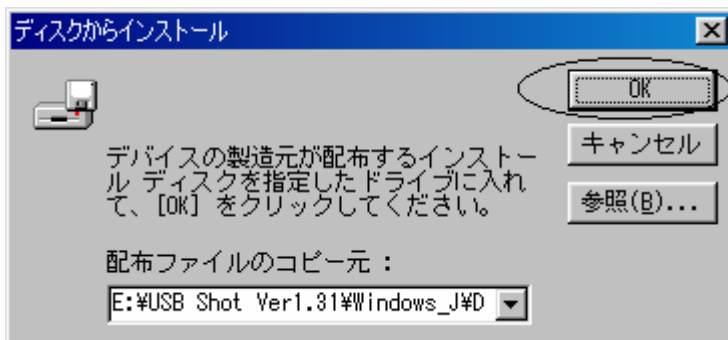
“ドライブ (V)”を CD-ROM のマーク①にしてください。(CD-ROM を挿入したドライブ)

“フォルダ (F) :” のディレクトリーを Driver② (ダブルクリック) にしてください。

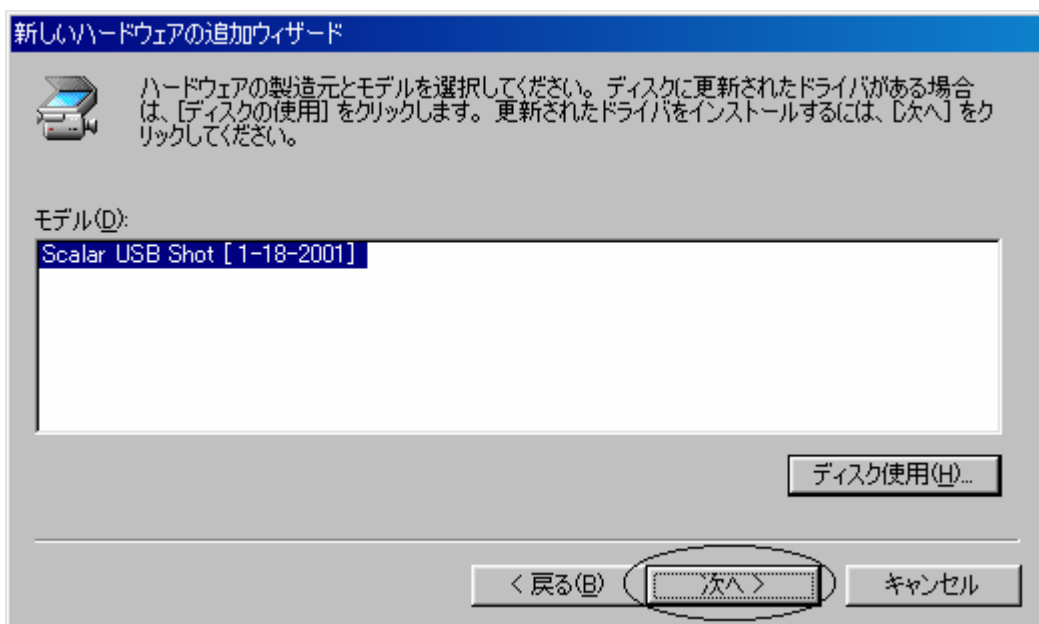
注意：CD-ROM ドライブは、必ずしも e:とは限りませんので、お手持ちのパソコンマニュアルでご確認ください。以下CD-ROMドライブを e:として説明しますので e:以外の方は、読み替えてください。



上記のように“ファイル名 (N) :”の所に“pcam2.inf”が選択されます。選択されたら“OK”を押してください。



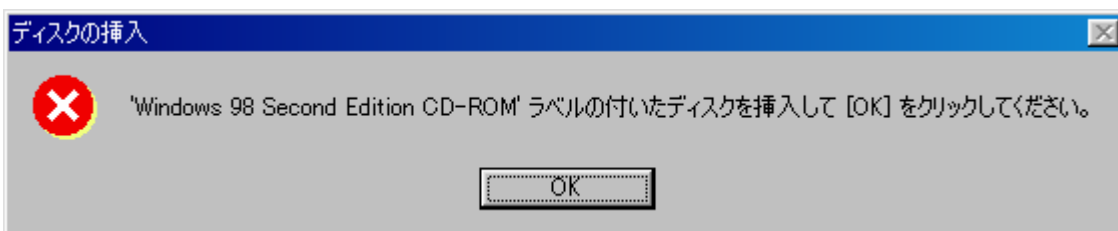
“OK”を押してください。



“次へ>”を押してください。



“次へ>” を押してください。



Windows98 Second Edition の CD-ROM を CR-ROM ドライブに入れ換え “OK” を押してください。
注意：コンピュータシステムによっては、表示されないことがあります。



“完了” を押して終了です。

2. アプリケーションソフト[USB Shot]のインストール

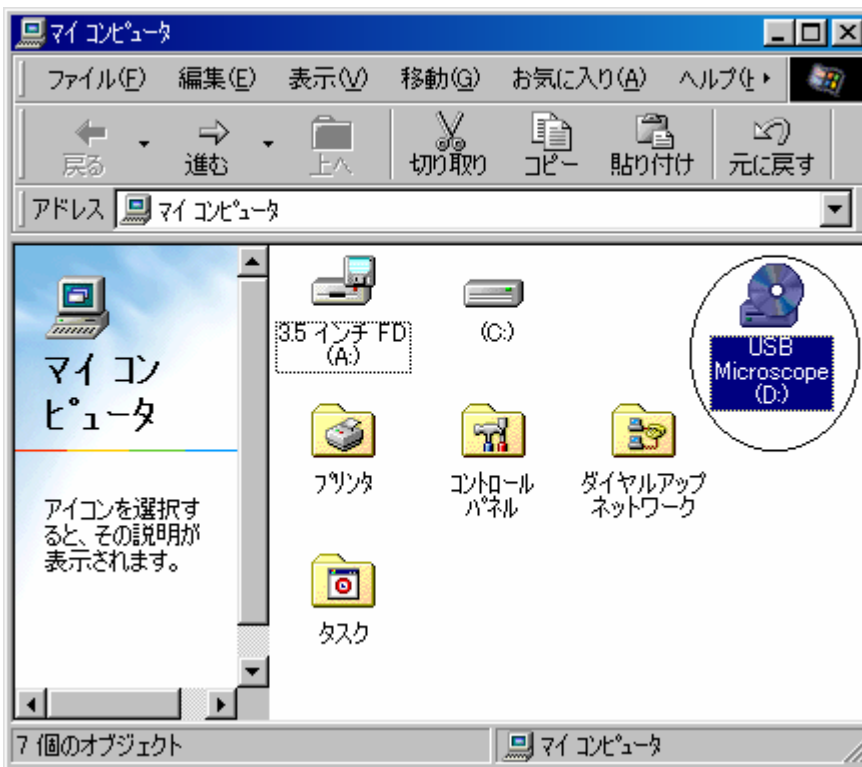
次にアプリケーションのインストールを説明します。

USB マイクロスコープに付属の CD-ROM（ドライバのインストール CD-ROM と同じものです。）を CD-ROM ドライブに挿入してください。



デスクトップ（パソコン画面）のマイコンピュータをダブルクリックしてください。

注意：コンピュータシステムによって表示される画面は変わりますが、通常画面左上が多いようです。



次に“USB Microscop...”をダブルクリックしてください。



次に“Windows_J”というフォルダをダブルクリックします。



上図の Install.exe をダブルクリックし、インストールプログラムを起動します。



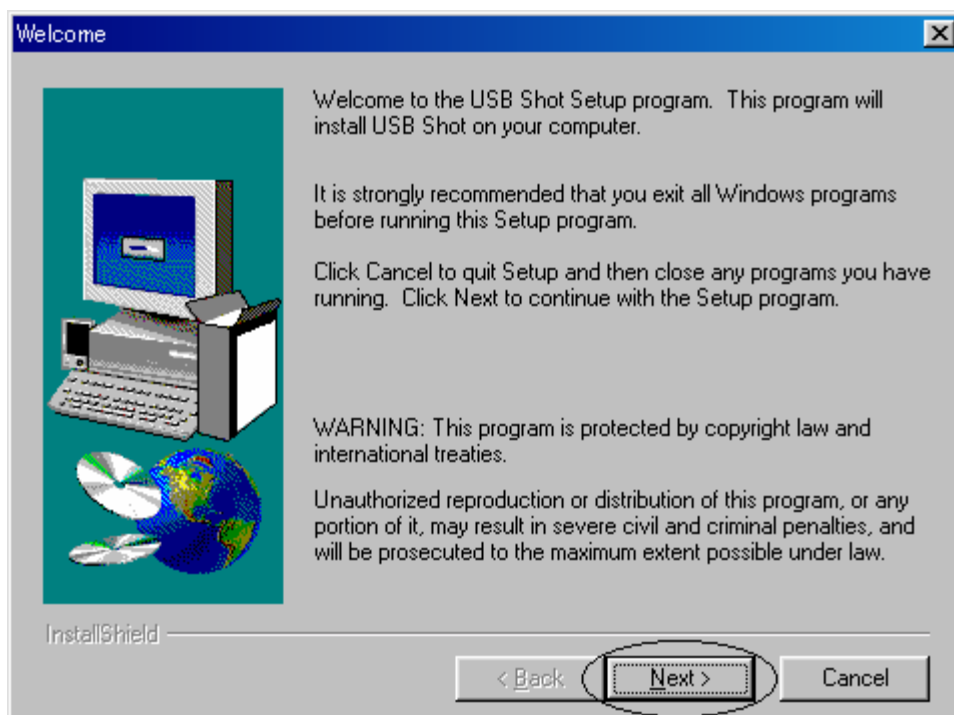
○インストールプログラムが起動されると、DirectX のバージョンをチェックします。

DirectX のバージョンが 8.0 よりも古い場合は、“DirectX9.0 のインストール”ボタンが押下可能となりますので、選択して DirectX をインストールして下さい。

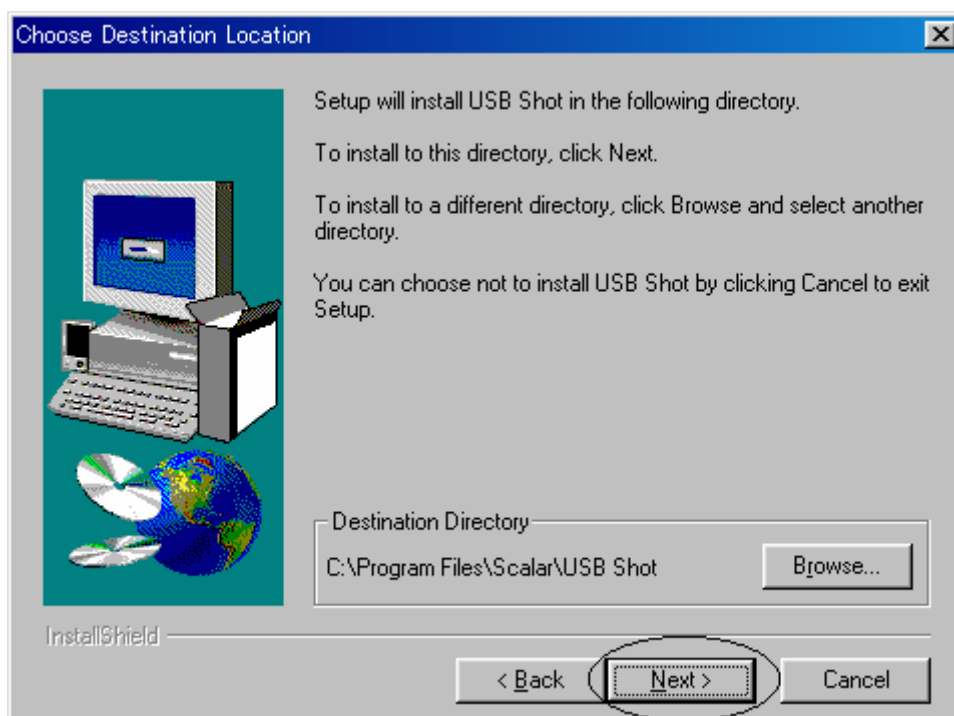
○アプリケーション USB Shot をインストールする場合は、“USB Shot Ver1.31 のインストール”ボタンを押下します。

○インストールを中止する場合は、“閉じる”ボタンを押下します。

USB Shot のインストールボタンを押下しますと以下の画面が表示されます。

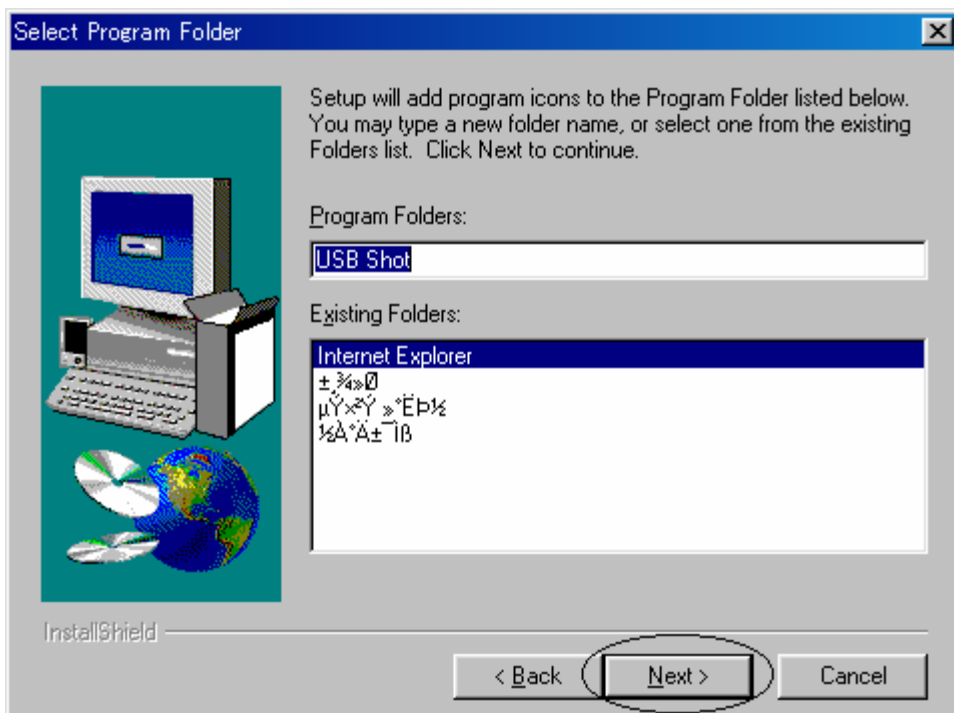


“Next>” をクリックしてください。



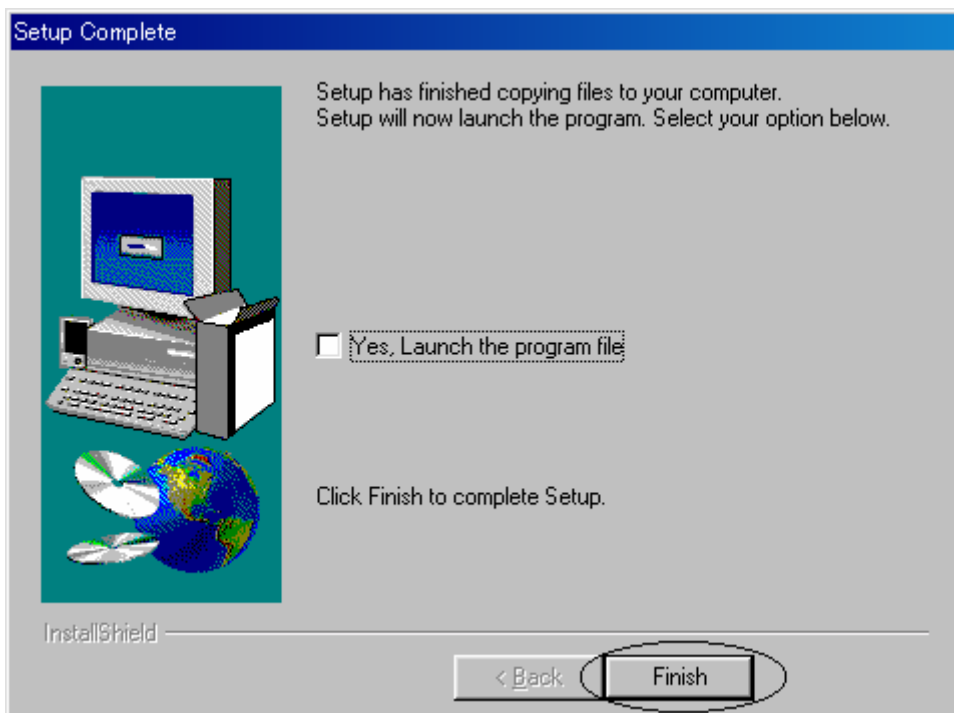
もしインストールディレクトリを変えたい場合 “Browse..”で変えてください。

通常問題がなければ、“Next>”をクリックしてください。



もし ProgramFolder の名前を変えたければ、ここで変えてください。

通常問題なければ、“Next>”をクリックしてください。



最後に “Finish”を押してください。

通常のプログラム起動は、“スタート”、“プログラム (P)”、“USBShot”、“USBShot” をクリックすると起動します。

