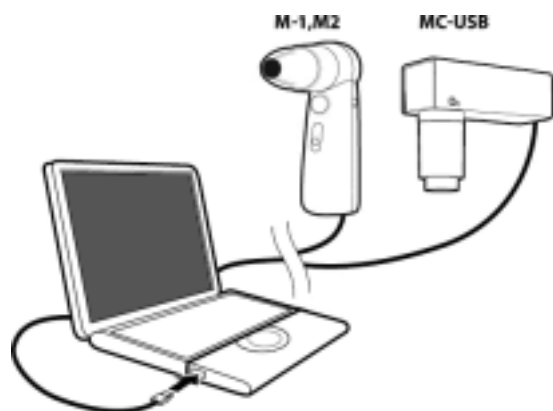


ドライバの更新

Windows ME

ドライバソフトがバージョンアップされた時に、最新のドライバに更新(入れ替え)する必要があります。



コンピュータ本体の USB ポートに、USB マイクロスコープのコネクタを差し込みます。

ここでは、ドライバの更新の仕方について説明します。

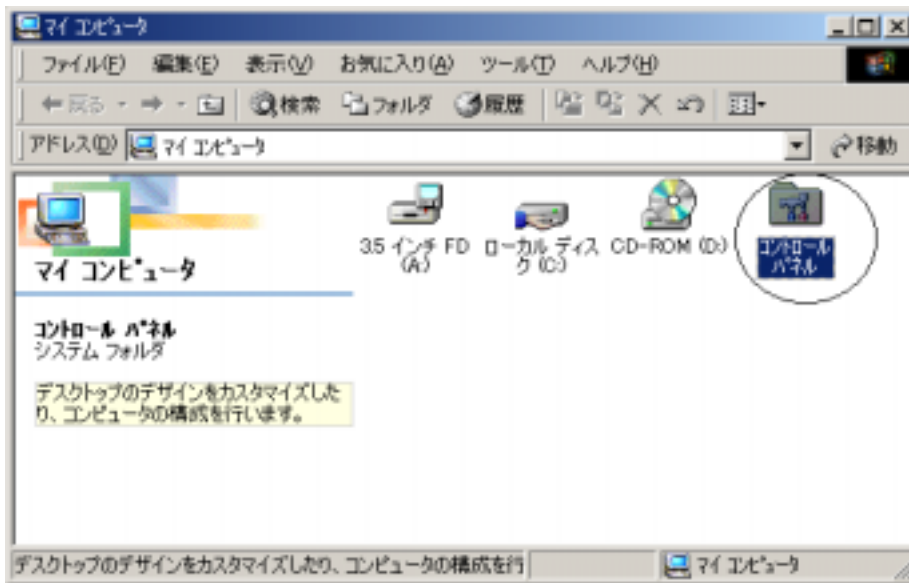


デスクトップ (パソコン画面) のマイコンピュータをダブルクリックしてください。

注意：コンピュータシステムによって表示される画面は変わりますが、通常画面左上が多いようです。

マイコンピュータをダブルクリックしますと、以下のウィンドウが表示されます。

コントロールパネルをダブルクリックしてください。



次にシステムをダブルクリックします。ダブルクリックしますと以下の画面が表示されます。



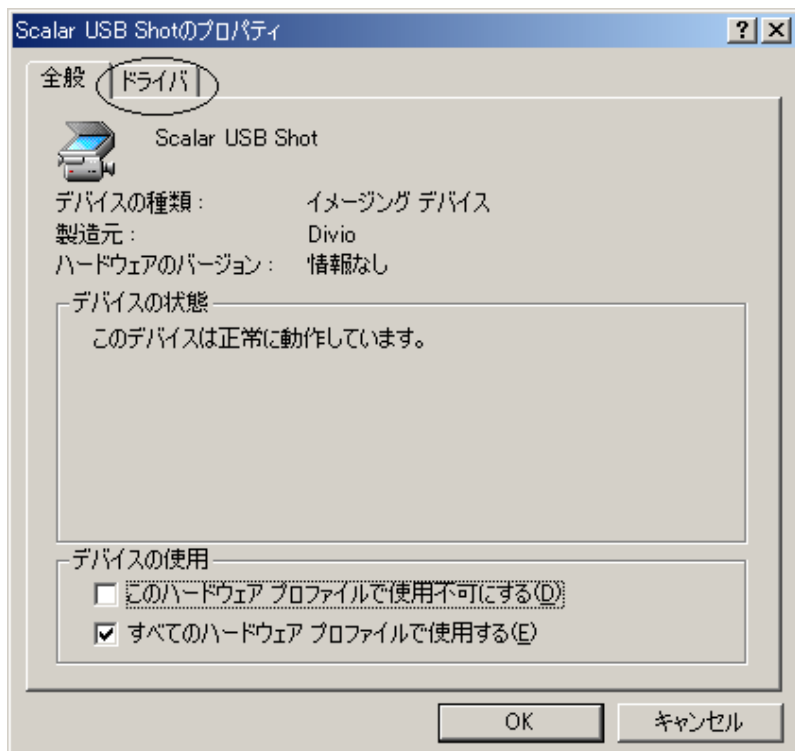
次に**デバイス マネージャ**タブ（円で囲まれている部分）をクリックします。



次に**イメージングデバイス**（部分）をダブルクリックします。

Scalar USB Shot というドライバ名称が表示されます。

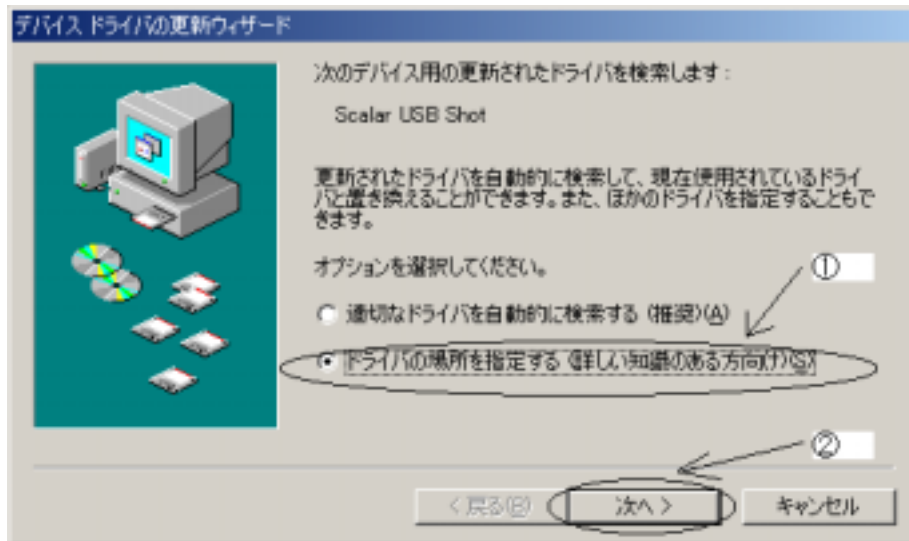
次に **Scalar USB Shot** (部分) をダブルクリックします。以下の画面が表示されます。



次に **ドライバ** タブ (円で囲まれている部分) をクリックします。

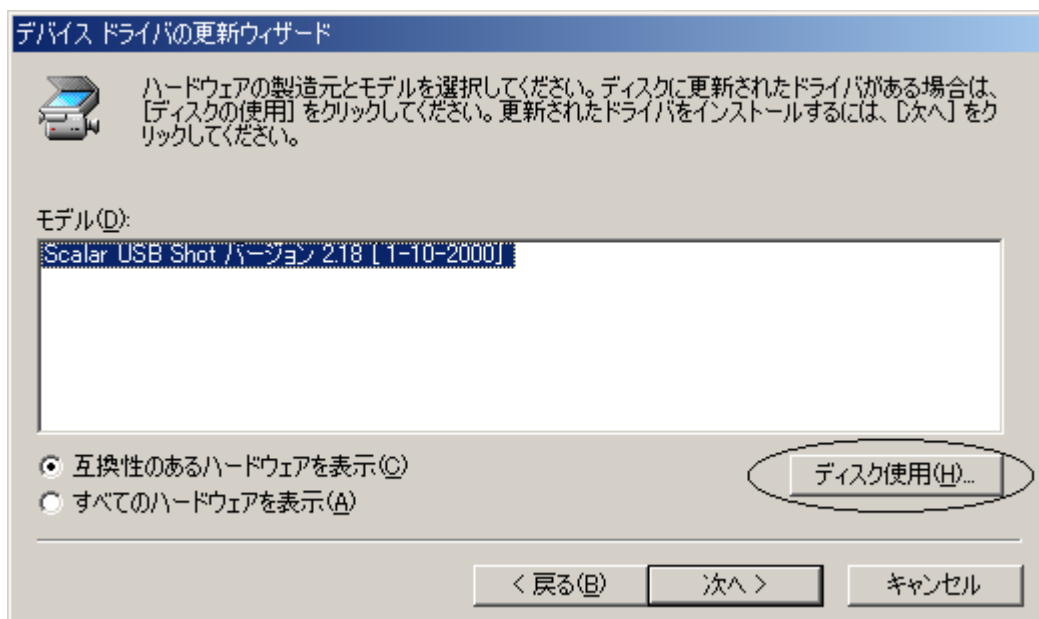


次に **ドライバの更新(U)** ボタンをクリックします。以下の画面が表示されます。

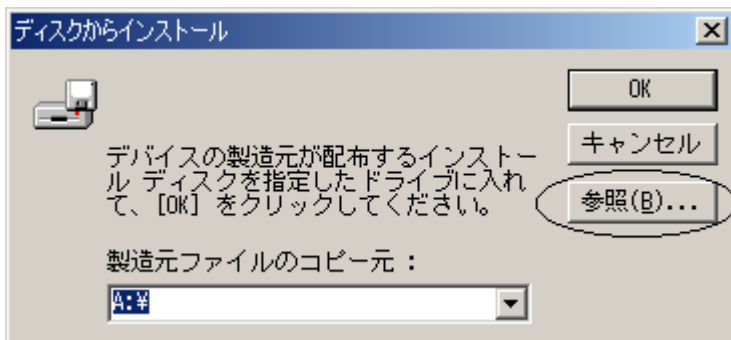


次に検索方法を指定します。 **ドライバの場所を指定する.....**を選択します。()

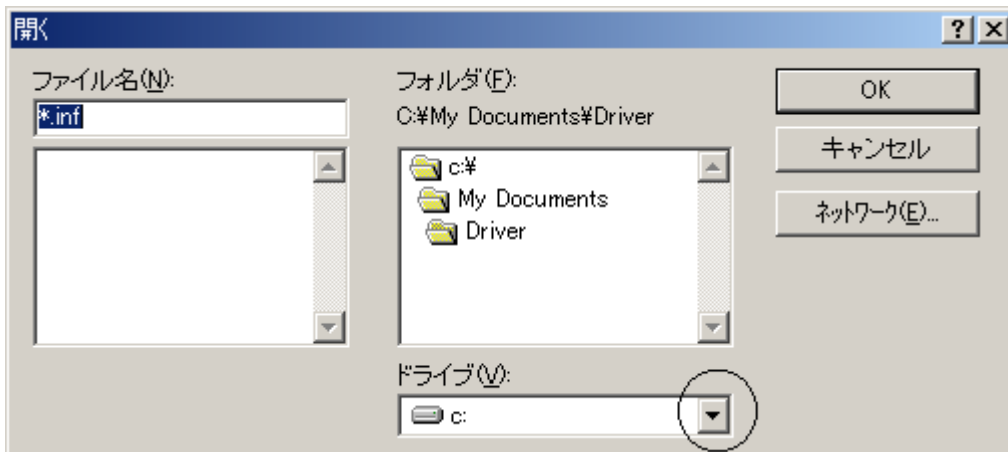
選択後、 **次へ**をクリックします。()



次に **ディスク使用(H)**ボタンをクリックしてください。



上記画面が表示されましたら、**参照(B)**ボタンをクリックしてください。

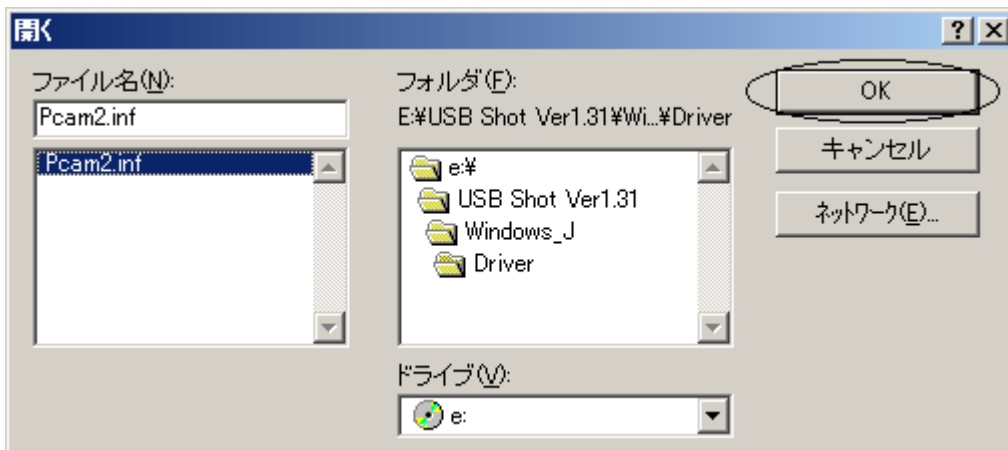


次にドライブが在る場所を指定します。ここでは CD-ROM にあるものとします。

ドライブ(D)のボタンをクリックします。(円で囲まれている部分)

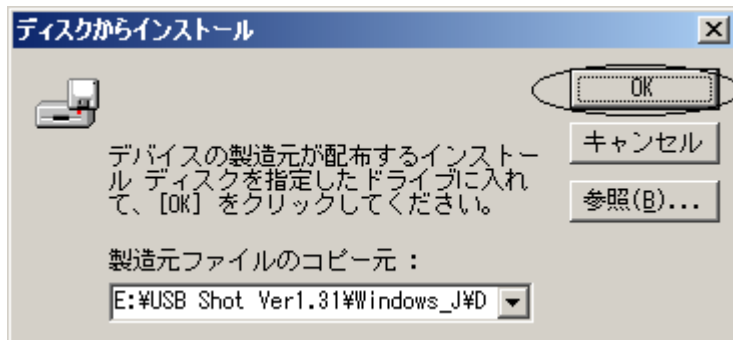
クリックしますと、各ドライブが表示されますのでドライブを選択します。

ここでは、**CD-ROM ドライブ e:** を選択するものとします。下記画面が表示されます。

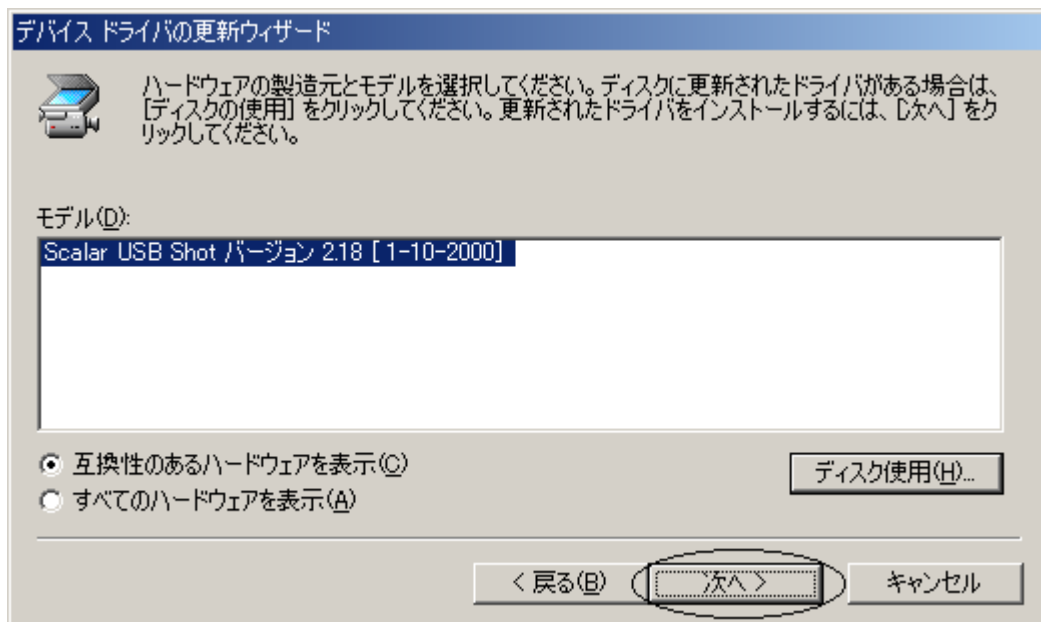


ドライブの在る場所を指定します。ここでは CD-ROM 内の **Driver** フォルダをダブルクリックします。

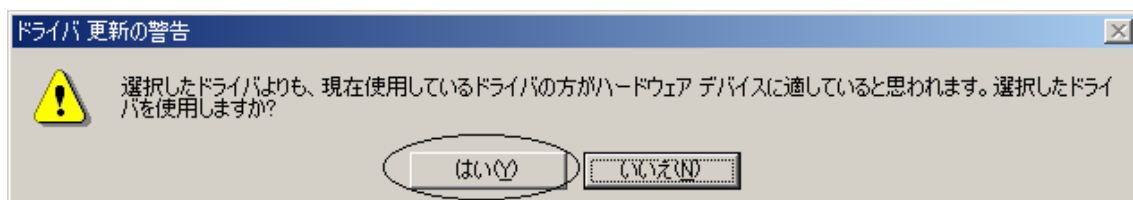
ファイル名(Pcam2.inf)が表示されましたら、**OK** ボタンをクリックします。



OK ボタンをクリックしてください。



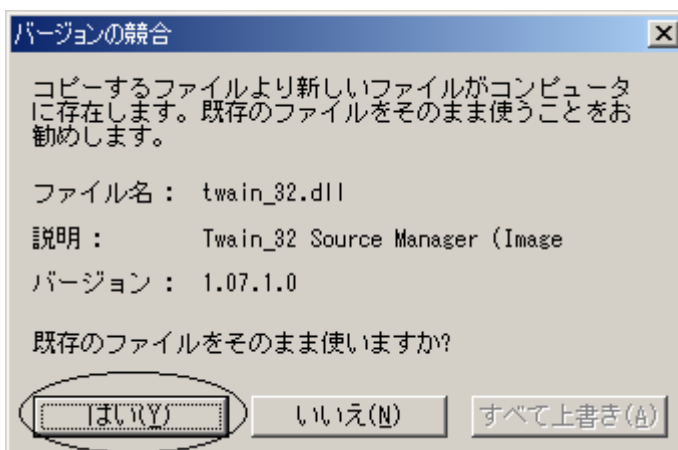
上記画面が表示されましたら、次へボタンをクリックしてください。



はい(Y)ボタンをクリックしてください。



次へボタンをクリックしてください。



上記画面が表示された場合は、はい(Y)ボタンをクリックしてください。

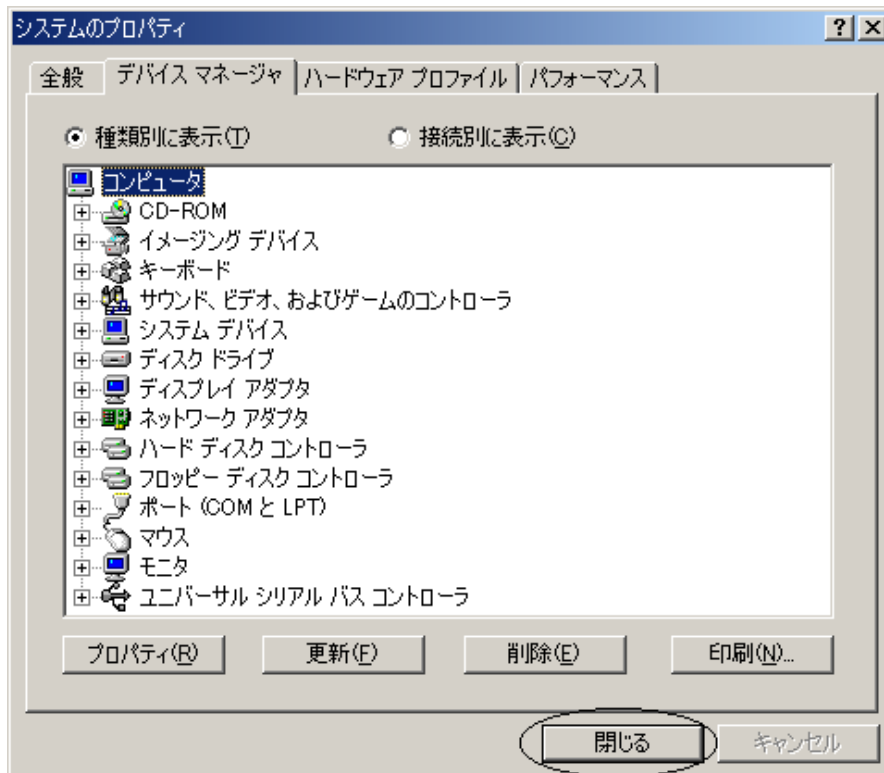


ドライバのインストールが開始され、しばらくすると上記画面が表示されます。

完了ボタンをクリックしてください。



次に閉じるボタンをクリックしてください。



閉じる ボタンをクリックしてください。

以上で、ドライバの更新は完了となります。