

USB マイクロスコープ M2
ドライバ/アプリケーション インストールマニュアル
Windows Me

2007 年 5 月改訂

スカラ株式会社

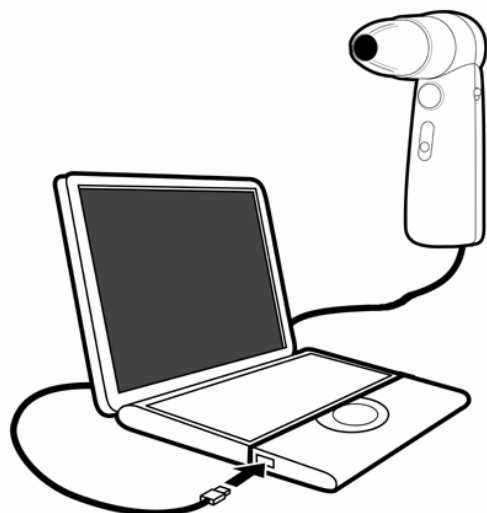
目次

1. USB マイクロスコープ M2 用ドライバソフトのインストール 1
2. アプリケーションソフト [USB Shot] のインストール 6

1. USB マイクロスコープ M2 用ドライバソフトのインストール [WindowsME]

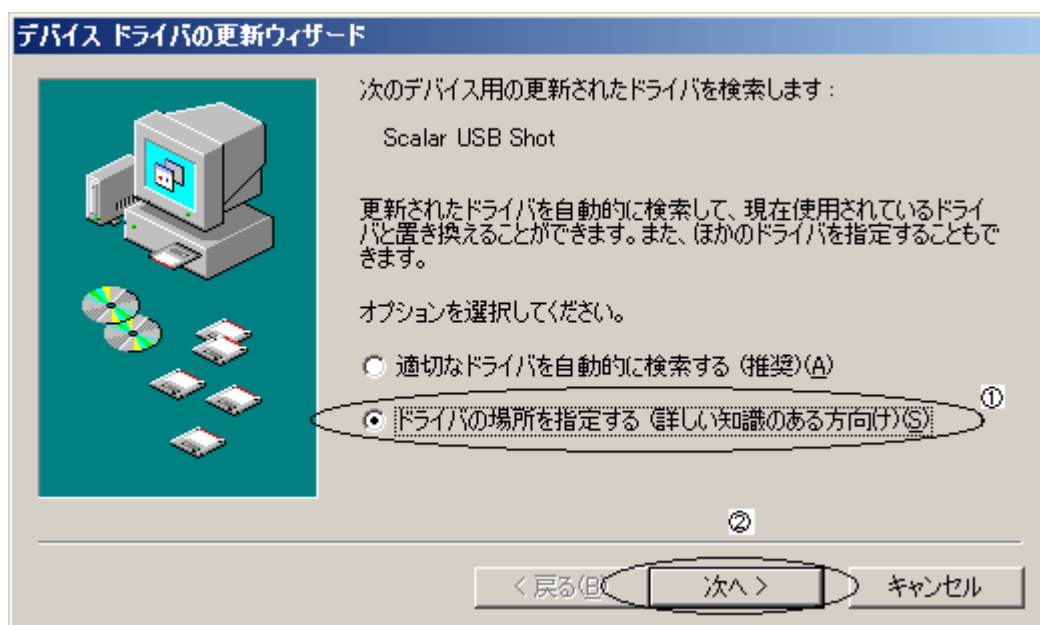
お手持ちのコンピュータのシステムインストール状況によっては、OS の CD-ROM を挿入するよう、インストーラーが要求する場合がありますので、事前にご用意ください。

はじめにドライバのインストールを行います。



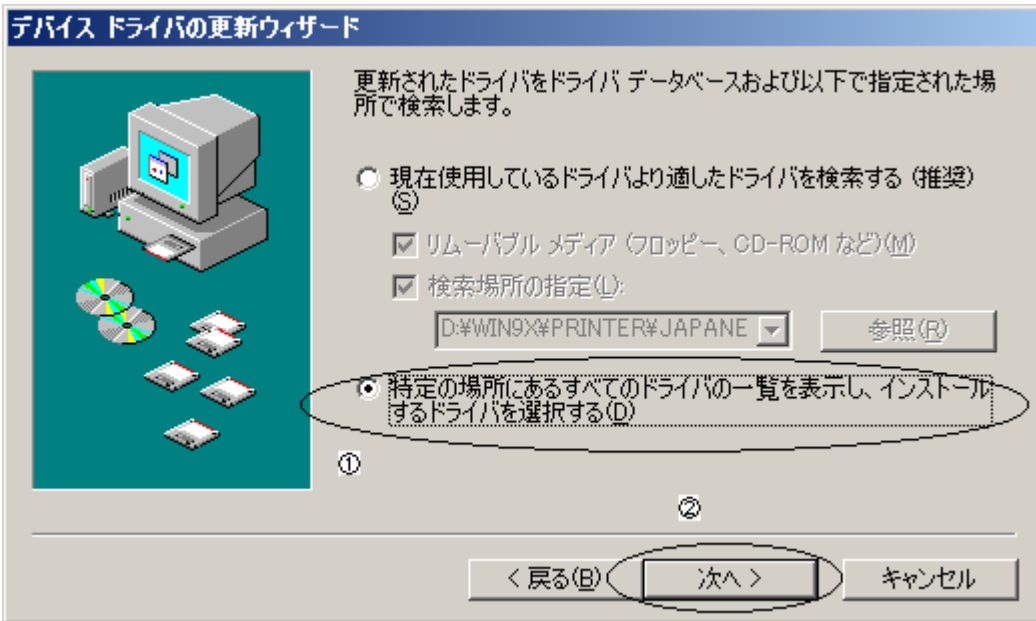
USB マイクロスコープに付属の CD-ROM を CD-ROM ドライブに挿入してください。
コンピュータ本体の USB ポートに、USB マイクロスコープのコネクタを差し込みます。

画面に“新しいハードウェアの追加ウィザード”が表示されます。

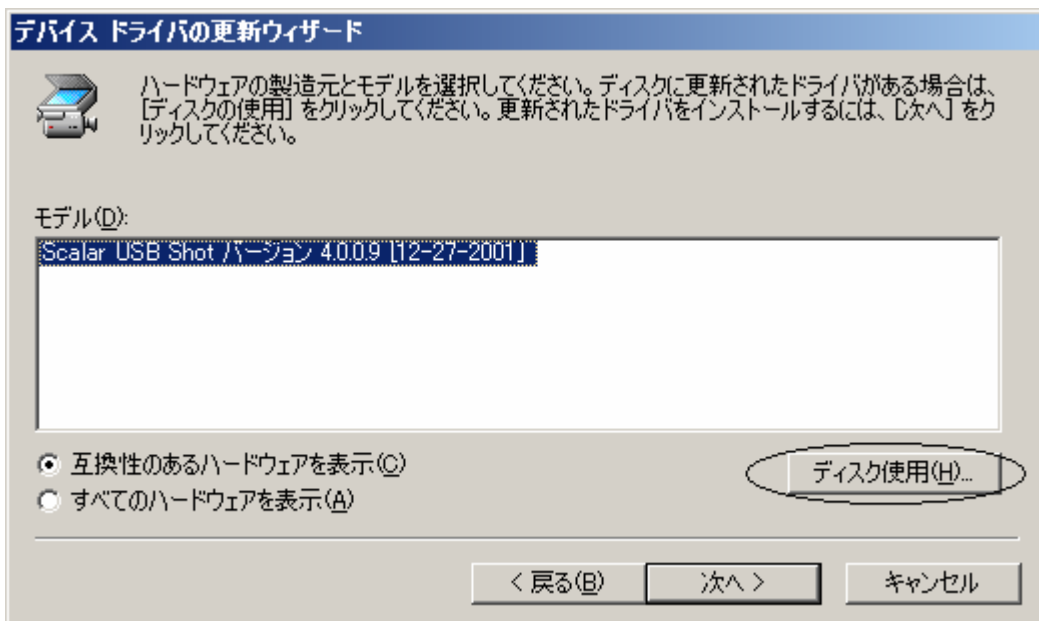


次に検索方法を指定します。 **ドライバの場所を指定する...**を選択します。(①)

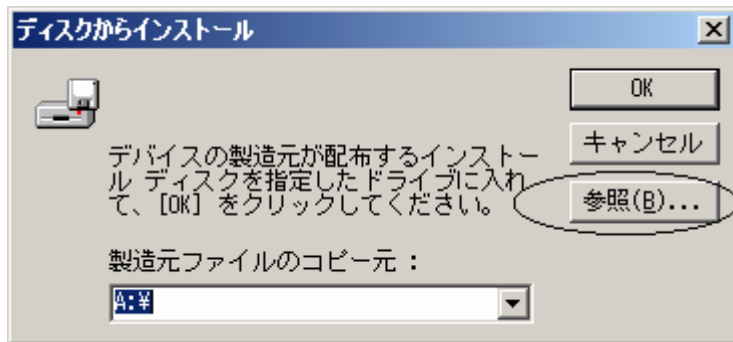
選択後、 **次へ** をクリックします。(②)



特定の場所にある...を選択後 (①)、次へ (②) を押します。



次に、**ディスク使用(H)**を押します。



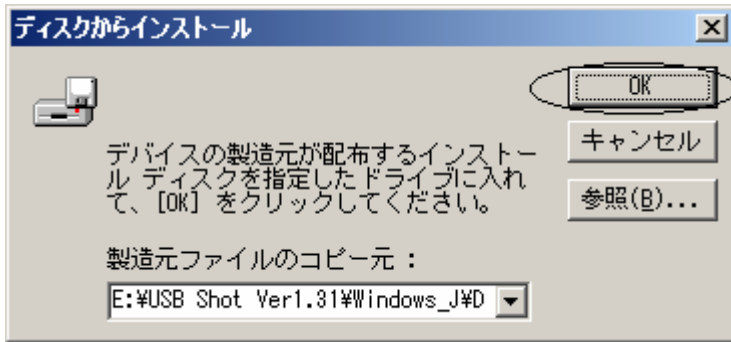
上記画面が表示されましたら、**参照(B)**ボタンをクリックしてください。



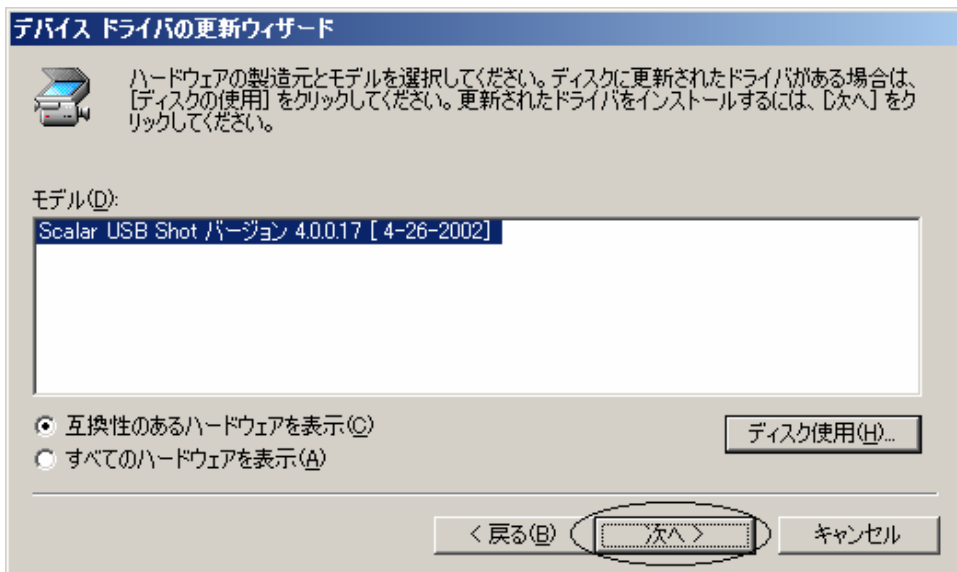
上図、**ドライブ(D)**の○印部分をクリックし、CD-ROM ドライブを指定します。



Driver フォルダを指定し、**OK** ボタンを押します。



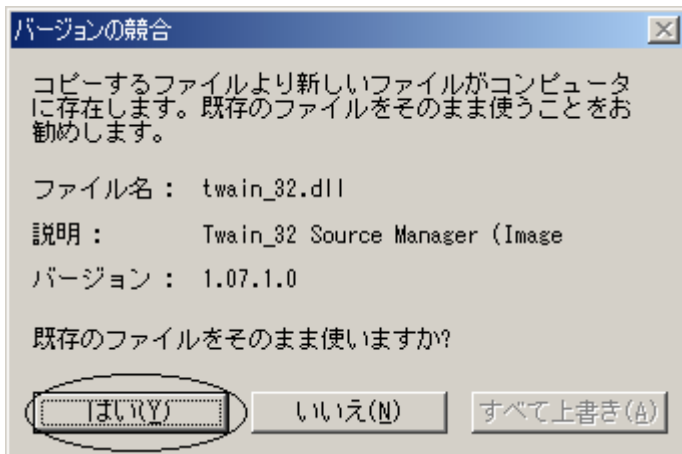
OK ボタンを押します。



次へを押します。



次へを押します。



“バージョンの競合”が出た場合には、通常“はい (Y)”を選んでください。

注意：コンピュータシステムによっては、表示されないことがあります。



“完了”を押して終了です。

2. アプリケーションソフト[USB Shot]のインストール

次にアプリケーションのインストールを説明します。

USB マイクロスコープに付属の CD-ROM（ドライバのインストール CD-ROM と同じものです。）を CD-ROM ドライブに挿入してください。



デスクトップ（パソコン画面）のマイコンピュータをダブルクリックしてください。

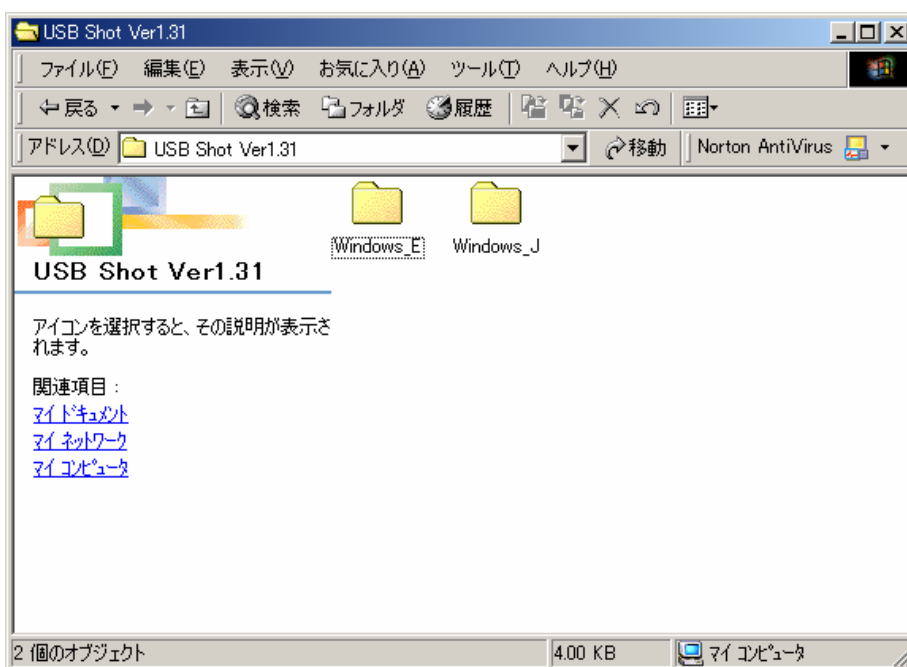
注意：コンピュータシステムによって表示される画面は変わります。



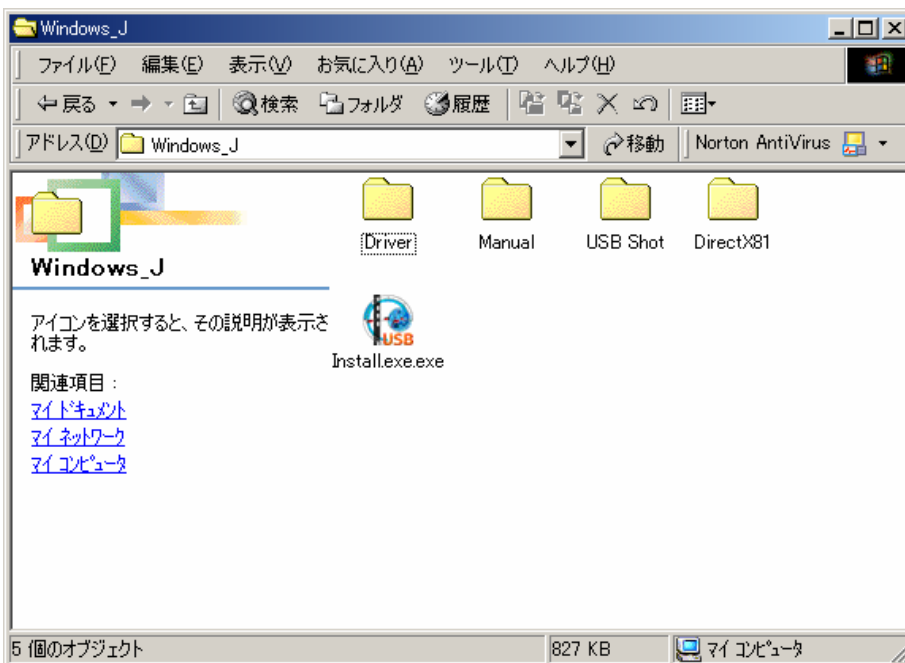
次に“USB...”をダブルクリックしてください。



USB Shot Ver1.31 フォルダをクリックします。



Windows_J フォルダをクリックします。



Install.exe をダブルクリックして、インストーラーを起動させます。



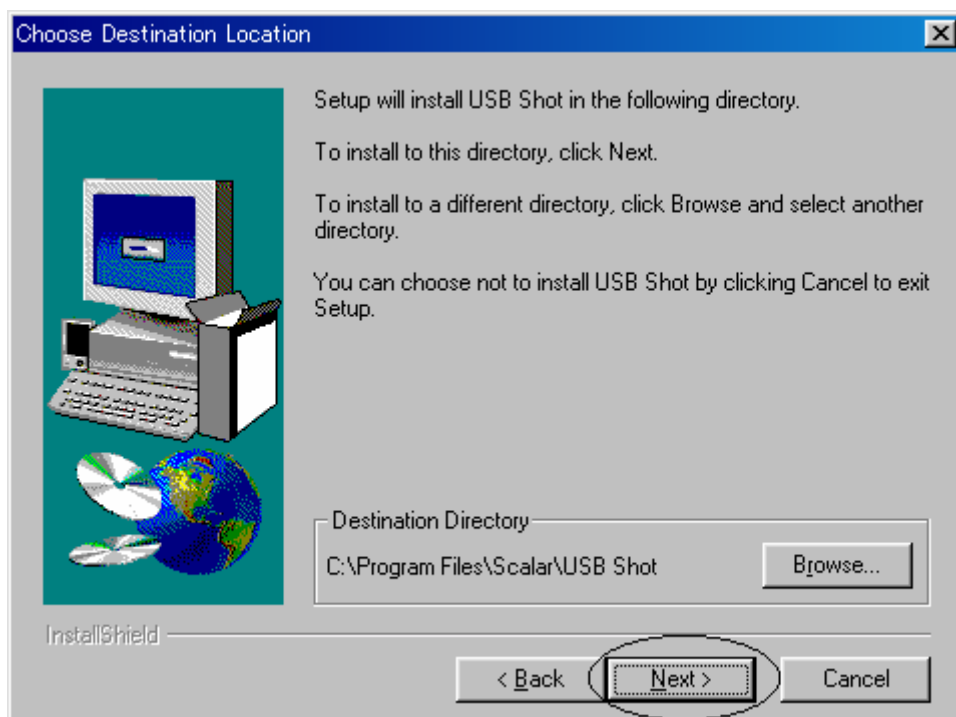
○インストールプログラムが起動されると、DirectX のバージョンをチェックします。

DirectX のバージョンが 8.0 よりも古い場合は、“DirectX9.0 のインストール”ボタンが押下可能となりますので、選択して DirectX をインストールして下さい。

○アプリケーション USB Shot をインストールする場合は、“USB Shot Ver1.31 のインストール”ボタンを押下します。

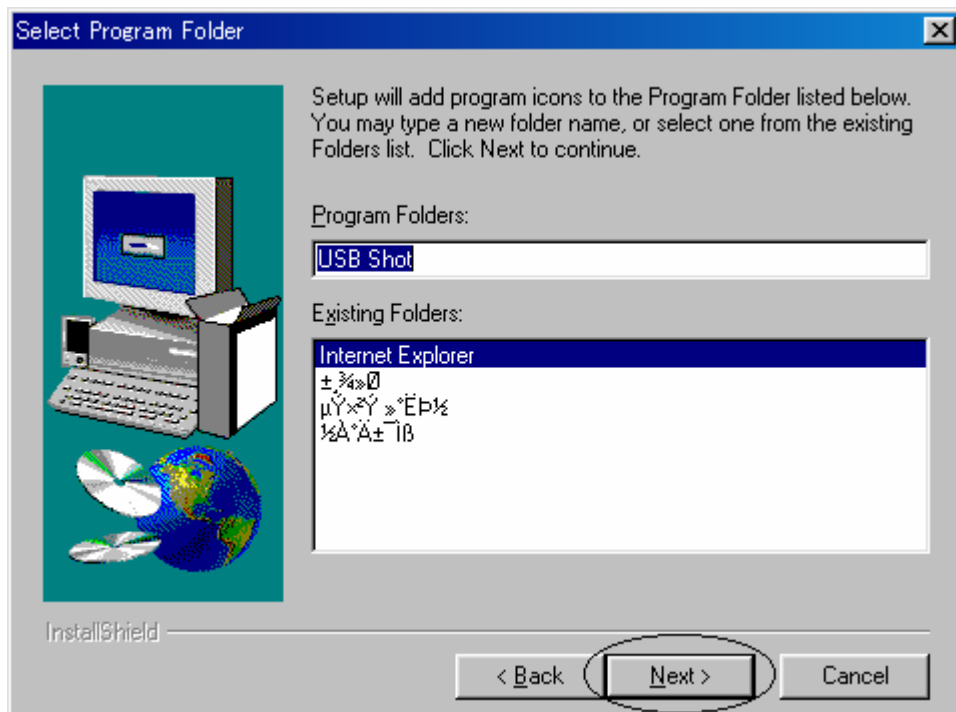
○インストールを中止する場合は、“閉じる”ボタンを押下します。

USB Shot のインストールボタンを押下しますと以下の画面が表示されます。



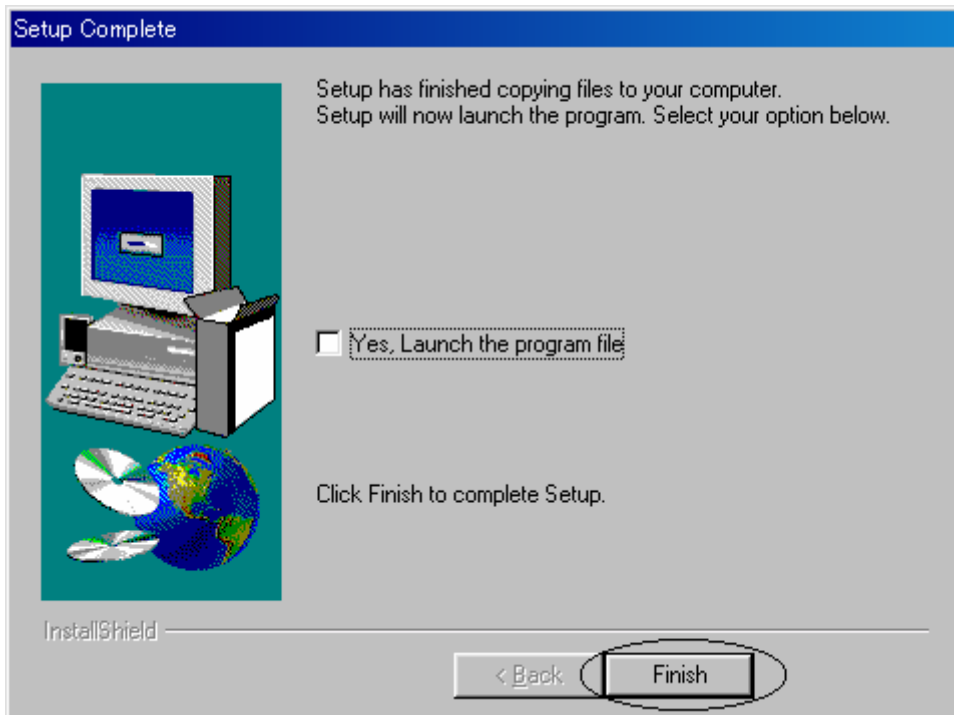
もしインストールディレクトリを変えたい場合 “Browse..”で変えてください。

通常問題がなければ、“Next>” をクリックしてください。



もし ProgramFolder の名前を変えたければ、ここで変えてください。

通常問題なければ、“Next>” をクリックしてください。



最後に“Finish”を押してください。

通常のプログラム起動は、“スタート”、“プログラム (P)”、“USBShot”、“USBShot”をクリックすると起動します。

