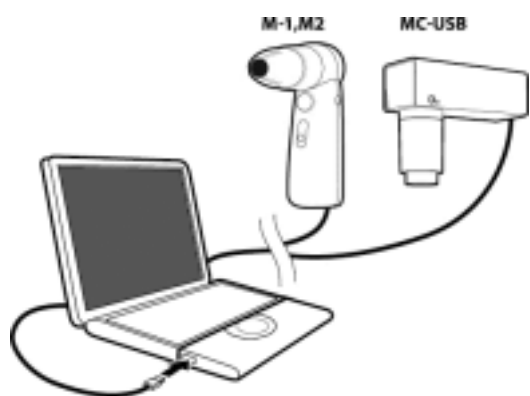


ドライバの更新

Windows XP

ドライバソフトがバージョンアップされた時に、最新のドライバを更新(入れ替え)する必要があります。

ここでは、ドライバの更新の仕方について説明します。



コンピュータ本体の USB ポートに、USB マイクロスコープのコネクタを差し込みます。



スタートボタンを押し、メニューの中からマイ コンピュータを選択します。

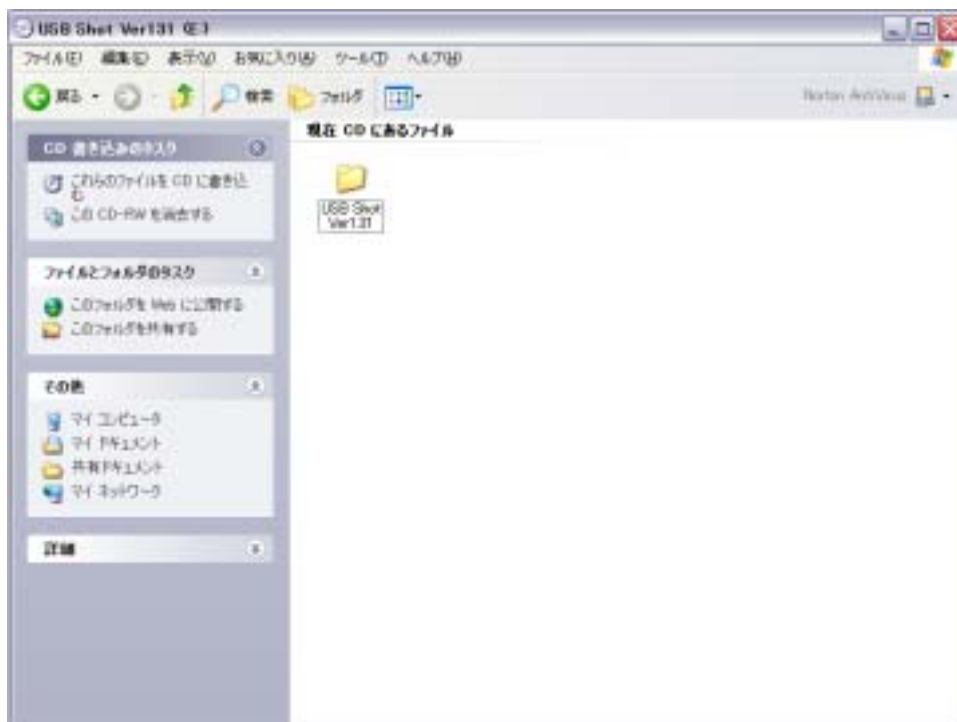
マイコンピュータをダブルクリックしますと、以下のウィンドウが表示されます。

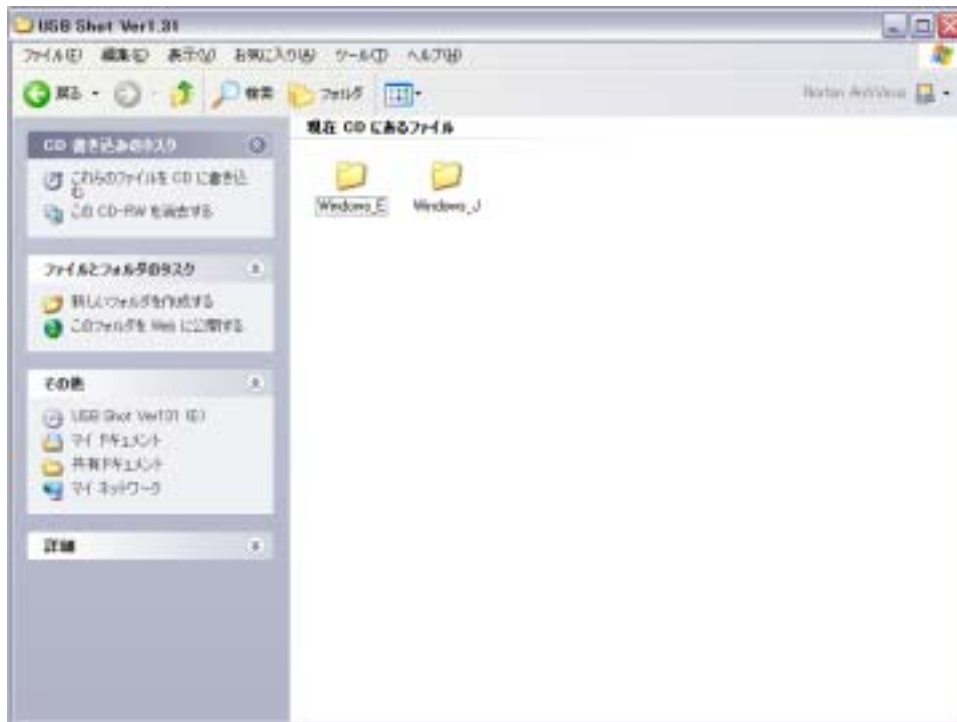
ドライバファイルが入っている CD-ROM を PC に挿入し、**USB Shot Ver1.31(E)**をクリックします。

注)ここでは、ドライバファイルが CD-ROM に用意されているものとして説明しています。

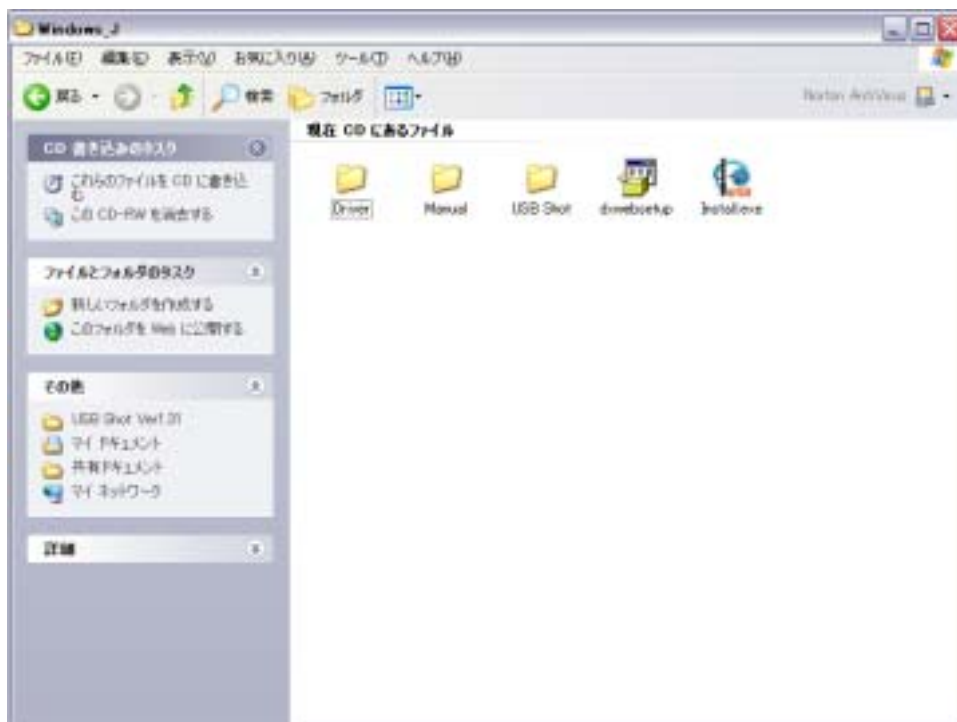


USB ShotVer1.31 フォルダをクリックします。

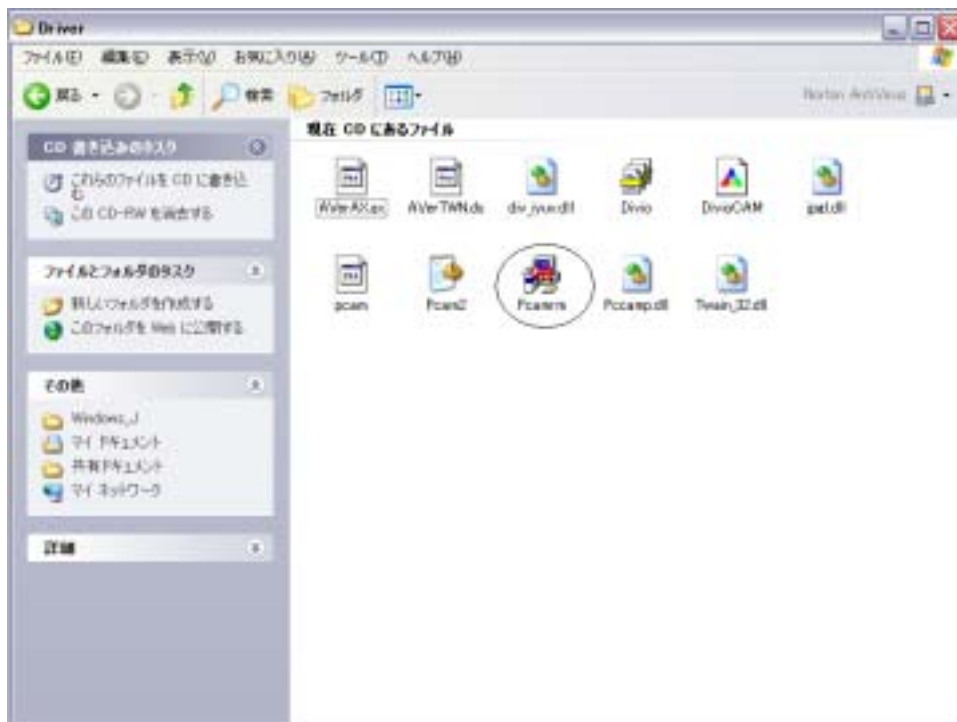




Windows_J フォルダを選択し、クリックします。



Driver フォルダを選択し、クリックします。



Pcamrm というアプリケーションファイルがありますので、それをクリックし実行します。



次に、上記メッセージが表示されますので、'OK'を押します。



次に、'はい(Y)'を押します。

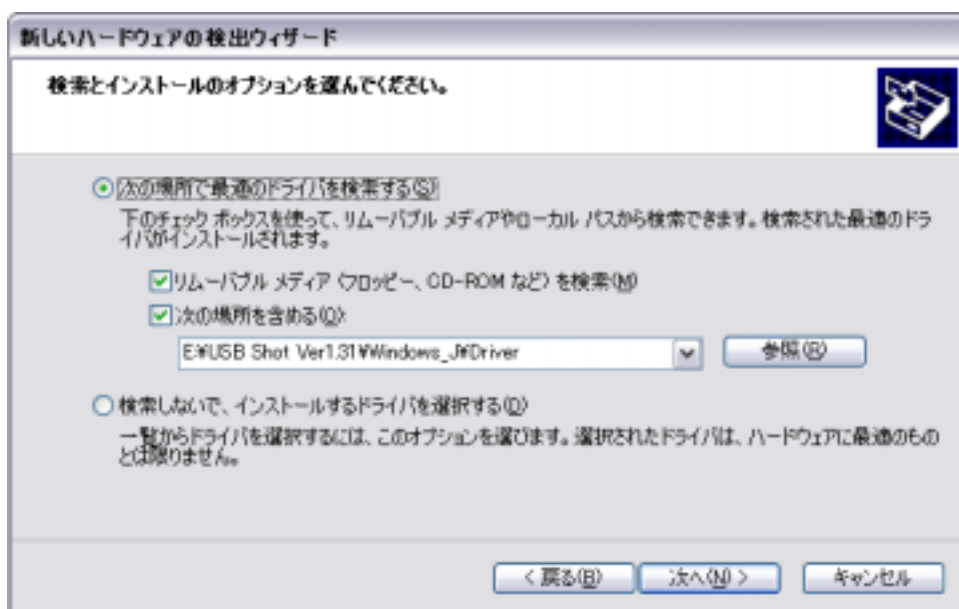
この後、再起動動作となりますので、PCが立ちあがるまでそのまま待ちます。

新規でドライバをインストールする場合は、USB MicroScope を PC に接続した際に以下の画面が表示されます。ドライバ更新の場合は、再起動後に以下の画面が表示されます。



次にインストール方法を選択します。

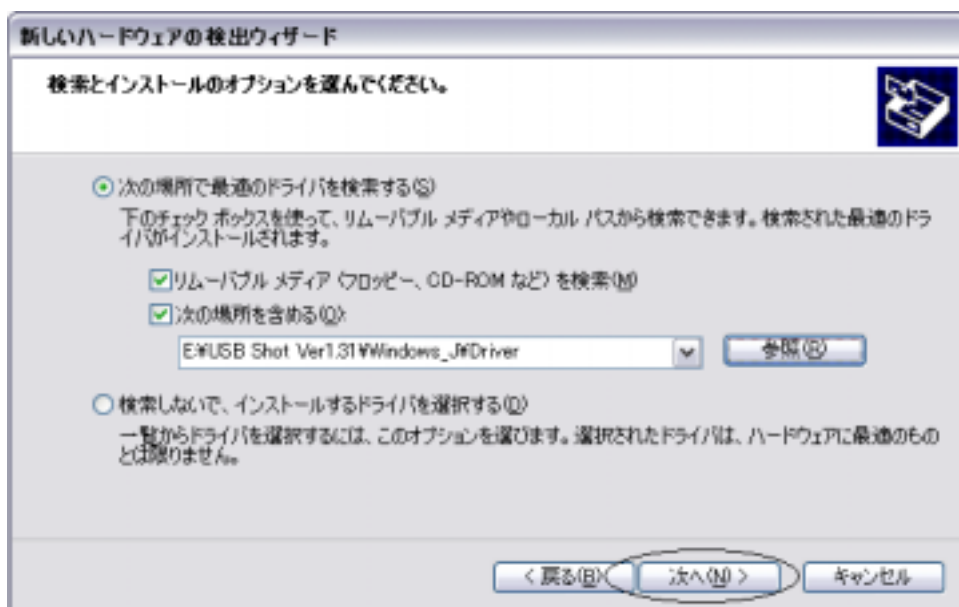
上記画面表示された時はソフトウェアを自動的にインストールする（推奨）となっていますので、一覧または特定の場所からインストールする（詳細）（部分）を選択し、次へ(N)ボタン（部分）を押します。



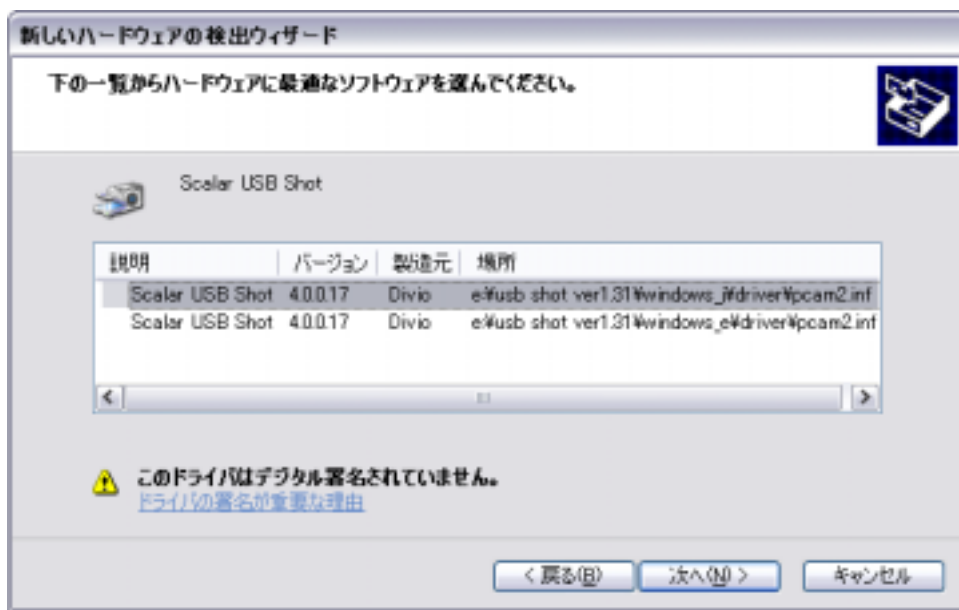
上記画面が表示されますので、参照ボタンを押します。



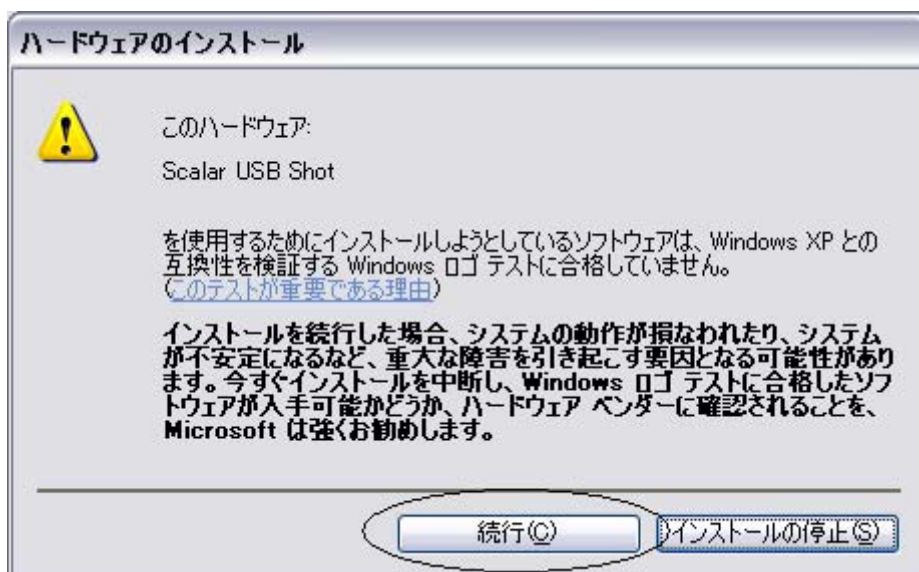
ドライバがある場所を指定します。この場合、CD-ROM 中の Driver フォルダを選択しています。選択後、OK ボタンを押します。



上記画面が表示されますので、次へ(N)ボタンを押します。



上記表示がされたら、上図を参考に場所を e:\usb shot ver1.31\windows_j\driver\... を選択し、次へ(N)ボタンを押します。



上記メッセージが表示されますので、**続行(C)**ボタンを押します。
ボタンを押しますと、ドライバのインストールが開始されます。

インストール実行時画面



インストールが完了しますと、上記画面が表示されますので**完了**ボタンを押します。
以上でドライバのインストールは完了となります。